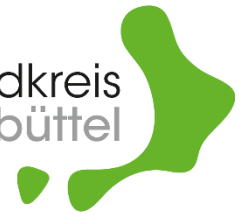




FACHSTELLE FRÜHE HILFEN

Jugendhilfeausschuss 18.8.2025





Fachstelle Frühe Hilfen

2

Aufgabenbereiche:

- Babybegrüßung und Lotsendienst
- Beratung von Eltern mit Säuglingen und Kleinkindern
- Koordination der Einsätze der Fachkräfte Frühe Hilfen in Familien
- Koordination des Netzwerks Früher Hilfen regional und überregional



Kommunale Qualitätswerkstatt

3

- Der Landkreis Wolfenbüttel ist eine von insgesamt fünf Kommunen in Niedersachsen, die für das Jahr 2024 ausgewählt wurden und in denen die kommunalen Qualitätswerkstätten Frühe Hilfen durchgeführt wurden.
- Die Moderation und Prozessbegleitung der Workshops erfolgte durch die Fachstelle in Zusammenarbeit mit dem Institut für Sozialpädagogische Forschung Mainz (ism gGmbH)
- Thema der Werkstatt war die Bestandsaufnahme, Identifizierung und Priorisierung von Weiterentwicklungsbedarfen der Vernetzung am Runden Tisch Frühe Hilfen Wolfenbüttel. Der Fokus der QEW lag dabei auf den „Qualitätsstandards für verbindliche Strukturen der Netzwerkarbeit“.



Lotsendienst im städtischen Klinikum

4

Mütter aus dem LK Wolfenbüttel

Kontakte + Information	318
davon zusätzlich Beratung	47
davon zusätzlich Hausbesuch	12

Mütter aus anderen Kommunen

Kontakte + Informationen	169
davon zusätzlich Beratung	17

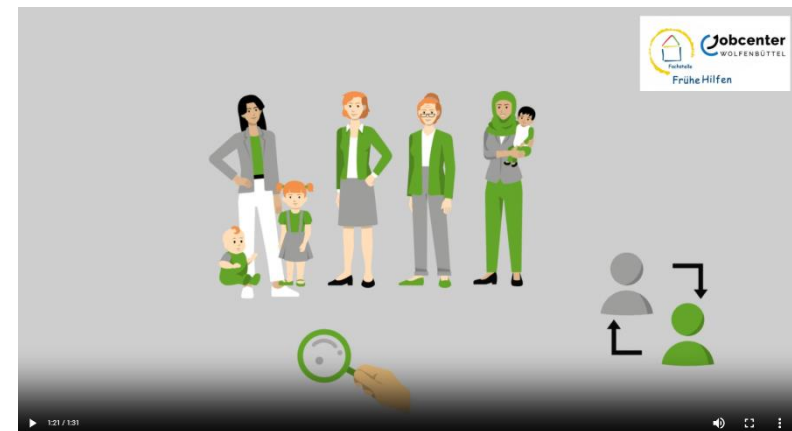
Vorgeburtliche Kontakte	14
-------------------------	----



KID 0-3 Gruppenangebot

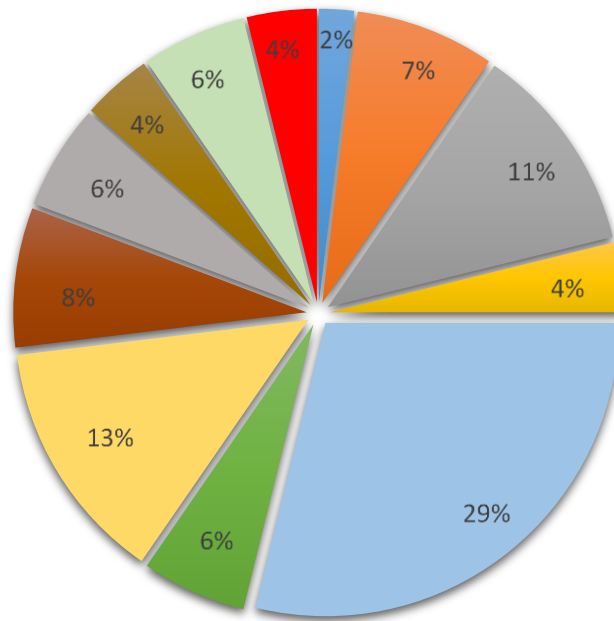
5

- https://www.jobcenter-wolfenbuettel.de/site/assets/files/1459/simpleshow_lisa.mp4
- „Am schlimmsten ist die Einsamkeit. Man fühlt sich so isoliert. Hier war ich nicht alleine.“
- „Es war gut, dass das erste Treffen Pflicht war. Sonst wäre ich nicht gekommen.“
- „Es hat mir gefallen, weil ich dadurch andere Muttis getroffen habe.“
- „Dass wir die Kinder mitbringen konnten, war gut.“
- „Die Themen waren hilfreich. Ich habe viele Informationen bekommen.“
- „Es war toll, dass ihr die Kinder so im Blick hattet.
Dadurch konnten wir uns als Mütter austauschen.“
- „Ich frage nicht gerne nach Hilfe. Die Gruppe hat mir geholfen zu merken, dass es nicht schlimm ist und es anderen auch so geht.“



Fachkräfte Frühe Hilfen

Zugangswege Betreuungen 2024



- Klinikum WF
- Klinikum BS
- EB WF
- Kinderarzt
- ASD LK WF
- PKD
- Migrationsberatung
- Hebammen
- sozialmed. Nachsorge
- Klinikum Hildesheim
- Selbstmelder*innen
- Stadtteiltreffs

Vielen Dank!

7



Annette Scheffer

Teamleitung Fachstelle Frühe Hilfen



Landkreis Wolfenbüttel

514.1

Lindener Straße 15
38300 Wolfenbüttel

Tel.: +49 (0)5331 84 185

E-Mail: fruehehilfen@lk-wf.de

