

Beate Ulrich



41 Jahre Jugendhilfe Wolfenbüttel e.V.

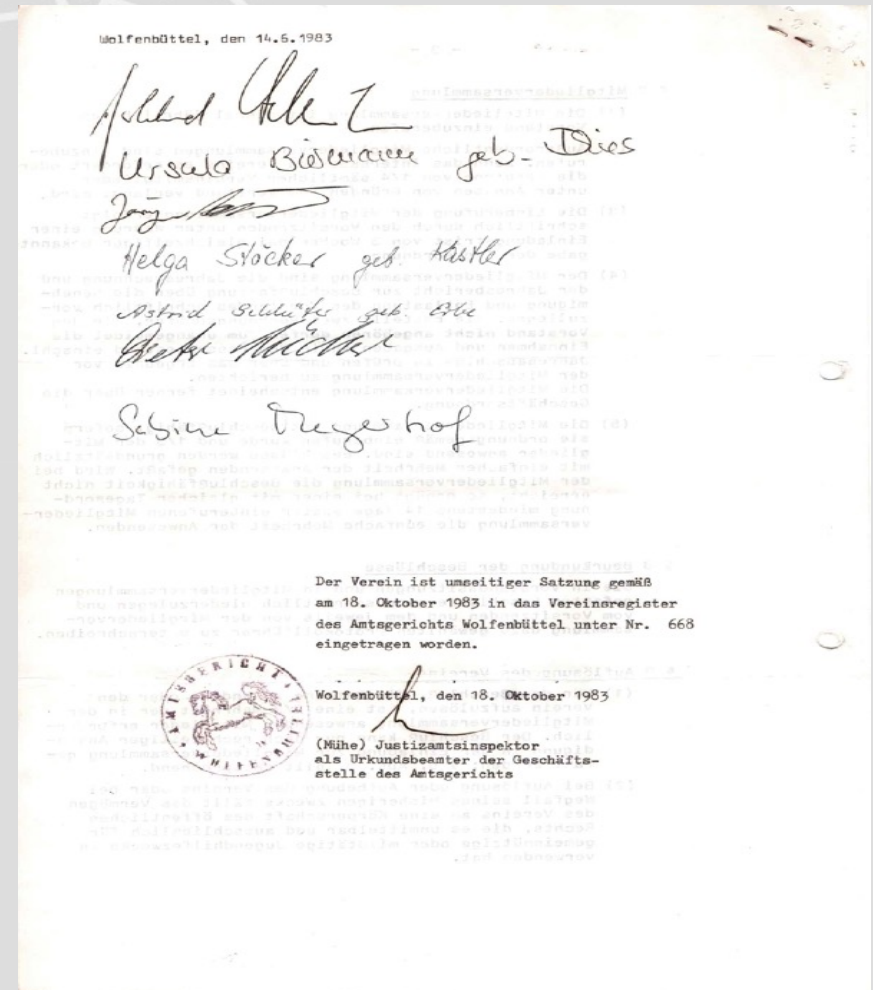
Neue Wege. Neue Perspektiven.

Jugendhilfeausschuss des Landkreises Wolfenbüttel am 17.02.2025

Entstehung

Gründung am 14. Juni
1983 als anerkannter
Träger der freien
Jugendhilfe

Seit 1984 Mitglied des
Paritätischen
Wohlfahrtsverbandes
Niedersachsen



1983 - 2025

Wir stehen für 4 Jahrzehnte

- ✓ kompetente und erfolgreiche Sozialarbeit mit Kindern, Jugendlichen und Familien
- ✓ innovative Entwicklungen in der Kinder- und Jugendhilfe, Präventions- und Straffälligenarbeit
- ✓ verlässliche Netzwerkpartnerschaften mit hoher Fachlichkeit

Angebotsentwicklung

1983

Start mit den Ambulanten Sozialpädagogischen Angeboten für junge Straffällige (ASA)

Ab 1993

Aufbau von Sozialpädagogischen Tagesgruppen und Sozialer Gruppenarbeit in Stadt und Landkreis

Angebote der Flexiblen Hilfen (Familienhilfe, Erziehungsbeistandschaften) werden entwickelt

Angebotsentwicklung



Ab 2000

Präventionsangebote an Schulen (Elternschaft Lernen, Sozialkompetenztrainings u.a.)

Elterntraining und Unterstützung/Anleitung im Haushalt (AHA) ergänzen die Angebote der Familienhilfe

Suchtpräventionskurse, Anti-Gewalttrainings, Täter-Opferausgleich und aufsuchende Jugendarbeit im Landkreis (Schladen, Hornburg)

Angebotsentwicklung

2011 Angebote für Systemsprenger im Verbund mit 5 weiteren Jugendhilfeeinrichtungen

2014 Aufbau von Täterarbeit Häusliche Gewalt (TäHG) in der Region WF/PE/SZ

2017 eröffnet die Wohngruppe Räubergasse mit 5 stationären Plätzen

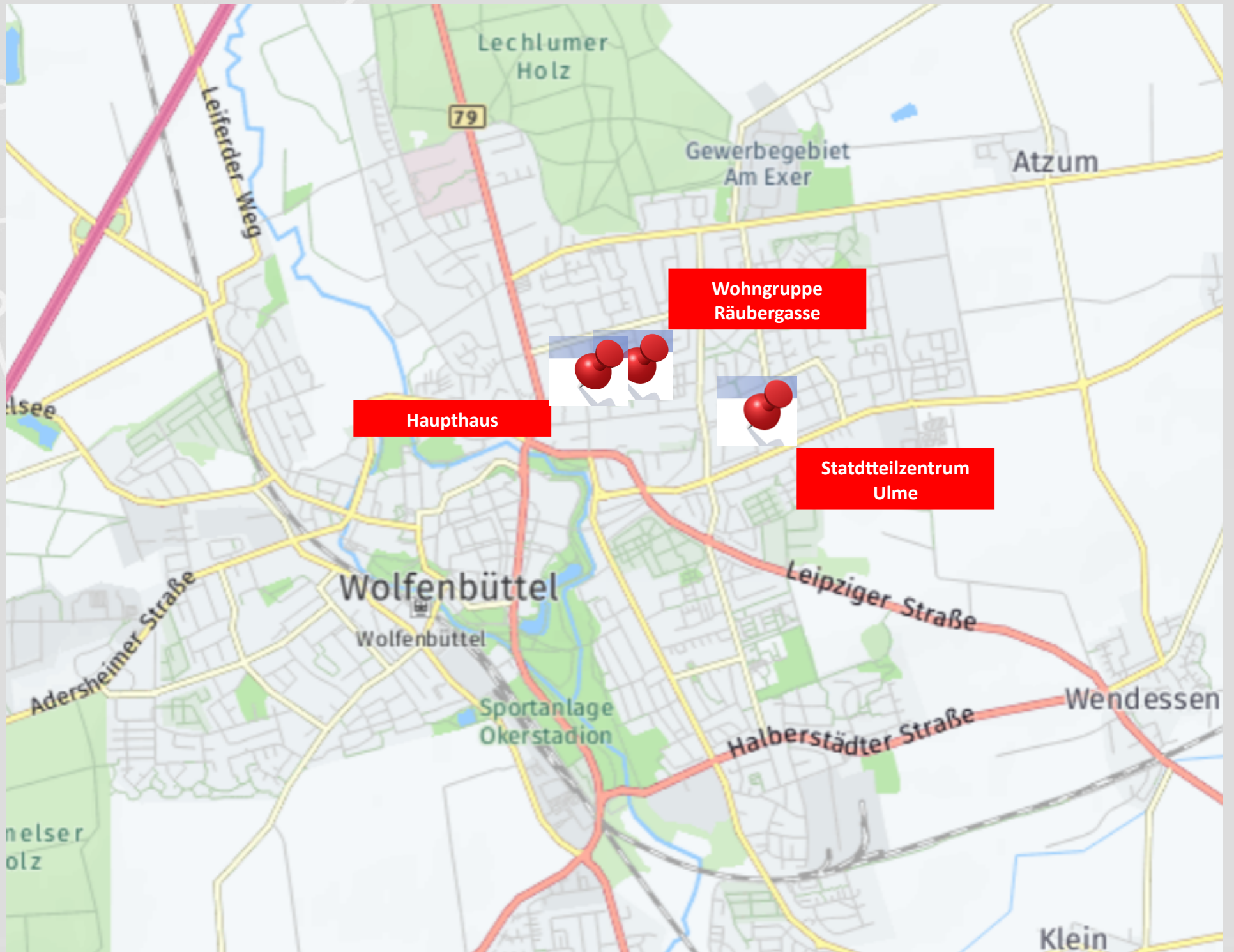
2019 werden an weiteren Standorten Täterarbeitsstellen in der Region aufgebaut (BS, WOB/GF/HE)

2025 Eltern-Kind-Wohnen im Heckenkamp/WF

Unsere Standorte



Geschäftsstelle:	Neuer Weg 6, 38302 WF
Wohngruppe:	Neuer Weg 6a, 38302 WF
Flexible Hilfen:	Ulmenweg 2b, 38302 WF
Soziale Gruppe+:	Ulmenweg 2b, 38302 WF
Eltern-Kind-Wohnen:	Am Heckenkamp 3, 38302 WF
Jugendtreff Hornburg:	Montelabbateplatz 2, 38315 Hornburg



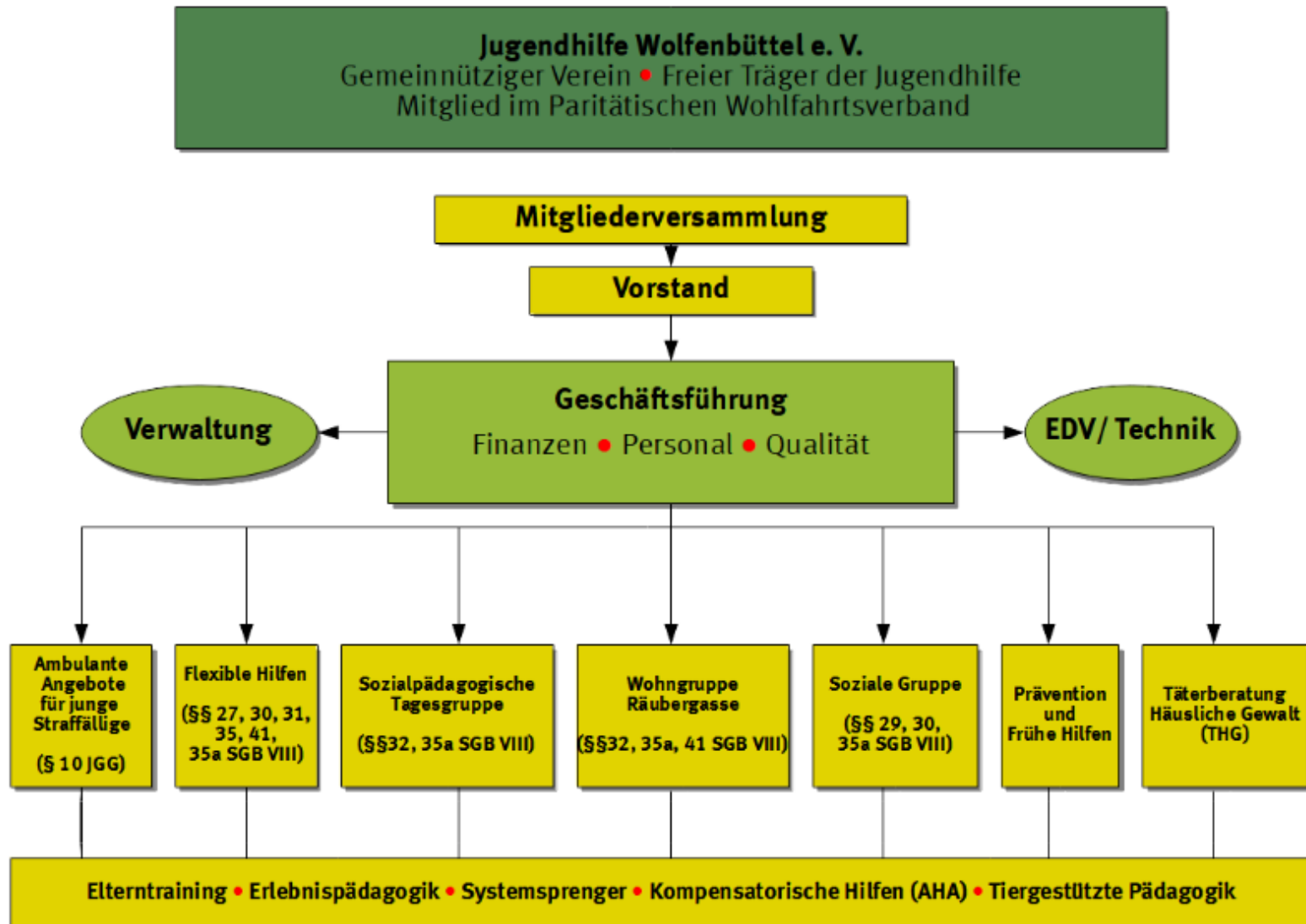
Haupthaus

Wohngruppe
Räubergasse

Stadtteilzentrum
Ulme

Vereinsstruktur

Organigramm



Mitglieder und Vorstand



Der Verein hat aktuell 34 Mitglieder. Davon 7 Mitglieder aus der Gründungsphase.

In den letzten Jahren konnten wir 11 neue Mitglieder gewinnen.

Aktueller Vorstand:

Susanne Löb

Beate Ebeling



Mitarbeiter*innen



Der Verein beschäftigt derzeit über 40 Mitarbeiter und Mitarbeiterinnen. Davon sind 1/4 seit über 20 Jahren bei uns beschäftigt.

Wir stehen für eine familiäre Atmosphäre und flache Hierarchien mit übersichtlichen Strukturen.

Gremienarbeit

- **§ AG 78 (Plenum und UAG's)**
- **Netzwerk KJP und Jugendhilfe**
- **Interkommunale AG § 78 in der Region**
- **Systemsprengerverbund**
- **Paritätischer Kreis- und Landesverband**
- **Kreisarbeitsgemeinschaft der Wohlfahrtsverbände**
- **LAG und BAG ASA / TäHG**
- **Interdisziplinäre Koordinierungsstelle HG (iKOST)**

Herausforderungen

- Personal halten und gewinnen
- Aufbau neuer Leistungsangebote
- Landes geförderte Projekte (ASA/TäHG sichern)
- Zunahme psychischer Störungsbilder und existenzieller Bedrohungen bei Eltern und immer jüngeren Kindern
- Aufsuchende Familienhilfe in einem großflächigen Einsatzgebiet
- Zunehmender verwaltungstechnischer Aufwand (= Kostenaufwand)