

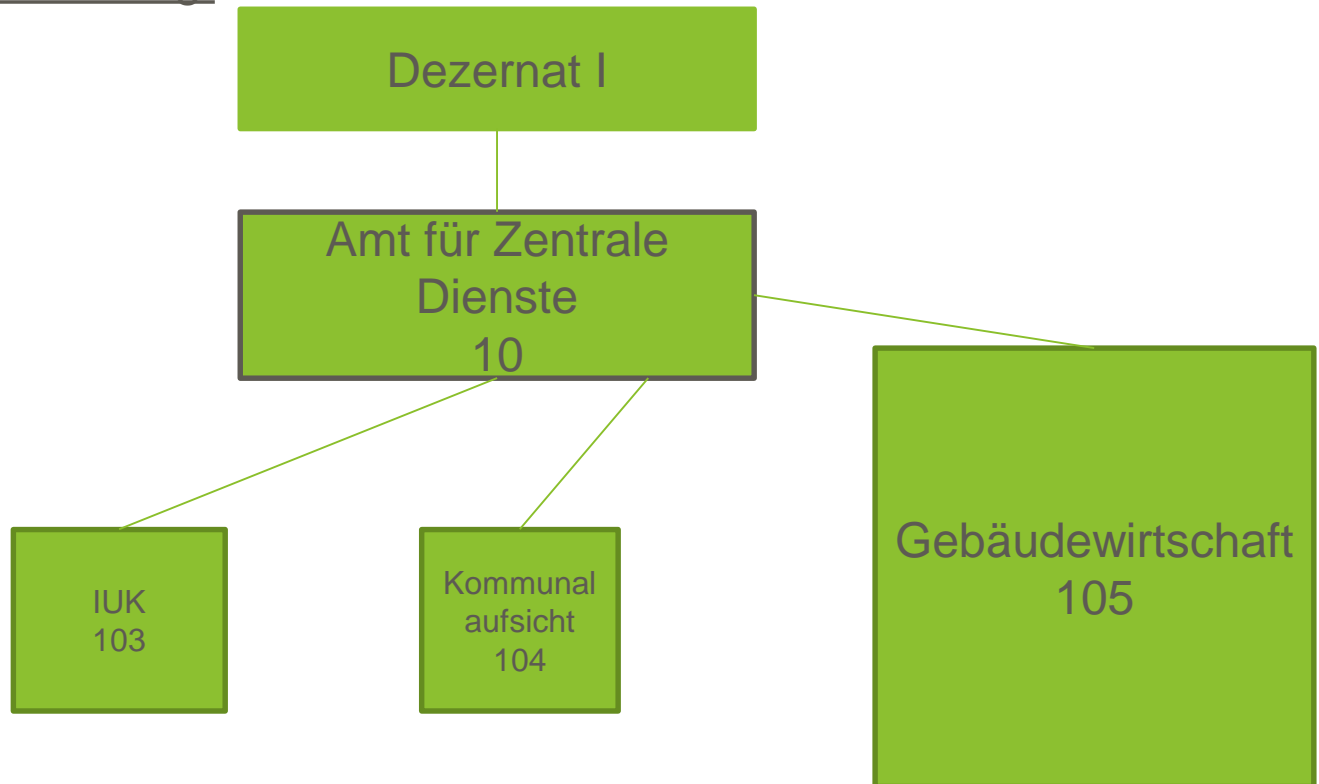


# **Mittelfristige Planungen der Abteilung Gebäudewirtschaft im Bereich der Unterhaltung der kreiseigenen Gebäude sowie im investiven Bereich**



## Grundlagendaten

Organisatorische Zuordnung:





## Liegenschaften in der Betreuung durch die Gebäudewirtschaft

### Verwaltungsgebäude (insgesamt 20 Liegenschaften):

1. Hauptverwaltungsgebäude WF, Bahnhofstraße 11
2. Sozialzentrum WF, Harztorwall 25
3. Gesundheitsamt WF, Friedrich-Wilhelm-Straße 2
4. Straßenverkehrsabteilung WF, Halchtersche Straße 26
5. Schulreferat/Gebäudewirtschaft WF, Harzstraße 6
6. FKSB WF, Harztorwall 4
7. Veterinärabteilung/Rettungswache WF, Dietrich-Bonhoeffer-Str. 8
8. FTZ Schladen
9. Rettungswache Schöppenstedt
10. Rettungswache Heiningen



**Verwaltungsgebäude (insgesamt 20 Liegenschaften):**

11. Kirchencampus WF, Dietrich-Bonhoeffer-Straße 1
12. Ordnungswesen WF, Lange Straße 26
13. Stadtteiltreff Auguststadt WF
14. Sozialraumprojekt Schladen
15. Kreisjugendpflege WF, Kaltes Tal
16. Gesundheitsamt Lindener Straße 15 (Kuba-Gebäude)/ ab 11/2022 EZB
17. Zensusbüro Berliner Straße 4
18. Stadtteiltreff Schöppenstedt
19. Löwentor, Löwenstraße
  
20. Sonderliegenschaft Zeltlager Asse



## Schulgebäude (insgesamt 24 Objekte an 9 Schulstandorten):

### Schulstandorte:

5x Wolfenbüttel (IGS Wallstraße, Schule am Teichgarten, Peter-Räuber-Schule,  
CGLS, BIZ) → HBG (Sek. II)  
1x Baddeckenstedt  
1x Schladen  
1x Schöppenstedt  
1x Sickinge



## Schulgebäude (insgesamt 24 Objekte an 9 Schulstandorten):

### Objekte:

**IGS Wallstraße:** Schulgebäude, Sporthalle, Schulgebäude Sek. II

**Schule am Teichgarten:** Schulgebäude, Sporthalle

**Peter-Räuber-Schule:** Schulgebäude, Lehrschwimmbad

**CGLS:** Schulgebäude, Sporthalle, Werkhalle G, Werkhalle E

**BIZ:** Schulgebäude

**Baddeckenstedt:** Schulgebäude, Sporthalle

**Schladen:** Schulgebäude, Sporthalle I, Sporthalle II

**Schöppenstedt:** Schulgebäude I, Schulgebäude II (ehem. Strümpell-Schule),  
Sporthalle, *alte Realschule*

**Sickte:** Schulgebäude, Sporthalle I, Sporthalle II, „Grundschule“



Sek. II HBG



## Personalbestand Gebäudewirtschaft (Stand: 01.05.2022)

Leitung:	1,0 Stellen
Ingenieure:	8,75 Stellen (besetzt derzeit 8,5 Stellen)
Techniker:	1,0 Stellen
Bauzeichner/innen:	2,0 Stellen
Verwaltung:	2,5 Stellen

(die der Gebäudewirtschaft organisatorisch zugehörigen 19 Schulhausmeister sind nicht berücksichtigt)



## Darstellung der Maßnahmenplanung unter Berücksichtigung der Anzahl der technischen Mitarbeiter/innen

Nach den Berechnungen der KGSt und unter Berücksichtigung der eigenen Erfahrungen können pro Mitarbeiter/in im technischen Bereich (Ingenieure, Techniker) durchschnittlich die folgenden finanziellen Mittel pro Jahr umgesetzt werden:

Bauunterhaltung:	400.000 €/MA
Investive Baumaßnahmen (mit externer Planung):	1,1 Mio. €/MA

Unter Berücksichtigung der internen Verteilung der MA auf die beiden Bereiche (inkl. Abteilungsleiter zu 50%) können damit pro Haushaltsjahr ca.

2,0 Mio. € für Bauunterhaltung (5,0 Stellen) und  
5,5 Mio. € für investive Baumaßnahmen (5,0 Stellen)

umgesetzt werden.



## Planung der Gebäudewirtschaft für das Haushaltsjahr 2022 (ausschließlich Bauunterhaltung inkl. Wartung und Außenanlagen)

Liegenschaft	Planung Bauunterhaltung für 2022
<b>Summe Teilhaushalt 10 - Verwaltung:</b>	<b>559.400 €</b>
Feuerwehrtechnische Zentrale, Schladen	60.500 €
Katastrophenschutz	13.700 €
Rettungswachen Schöppenstedt und Heiningen	20.100 €
<b>Summe Teilhaushalt 32 - Ordnung und Verbraucherschutz:</b>	<b>94.300 €</b>
Zeltlagerplatz Asse/Kreisjugendpflege	27.200 €
Stadtteiltreffs und Sozialräume	
Wolfenbüttel, Schladen, Schöppenstedt	67.400 €
<b>Summe Teilhaushalt 51 - Jugendamt:</b>	<b>94.600 €</b>
Schule in Innerstetal, Baddeckenstedt	187.300 €
Werla-Schule, Schladen	123.200 €
IGS HBG	32.300 €
IGS Schöppenstedt	195.300 €
Oberschule Sickinge	161.000 €
IGS Wallstraße	352.300 €
Förderschule "L", Am Teichgarten	115.800 €
Förderschule "G", Peter-Räuber-Schule	180.800 €
Carl-Gotthard-Langhans-Schule, Wolfenbüttel	566.600 €
<b>Summe Teilhaushalt 40 - Schulen:</b>	<b>1.900.800 €</b>
<b>Gesamt</b>	<b>2.649.100 €</b>



## Investive Planung der Gebäudewirtschaft für die Haushaltsjahre 2022-2025 –Zusammenfassung- (unter Vorbehalt der Entscheidung des KT)

Liegenschaften	Gesamtbedarf	Bisher bereitgestellt	Planung 2022	Planung 2023	Planung 2024	Planung 2025
Verwaltungsgebäude	3.252.000 €	2.424.000 €	326.000 €	222.000 €	180.000 €	100.000 €
RS Baddeckenstedt	1.391.000 €	521.000 €	310.000 €	250.000 €	310.000 €	-
RS Schladen	800.000 €	-	-	-	200.000 €	600.000 €
OBS Sickte	2.840.200 €	2.132.000 €	150.000 €	220.000 €	120.000 €	218.200 €
IGS Wallstraße	2.700.000 €	-	-	500.000 €	1.750.000 €	450.000 €
IGS HBG	8.620.000 €	1.894.500 €	5.575.500 €	1.150.000 €	-	-
IGS Schöppenstedt	1.800.000 €	600.000 €	50.000 €	150.000 €	770.000 €	230.000 €
Schule Am Teichgarten	2.928.000 €	2.330.000 €	150.000 €	-	100.000 €	348.000 €
Peter-Räuber-Schule	565.000 €	425.000 €	140.000 €	-	-	-
CGLS	10.059.300 €	8.894.300 €	715.000 €	250.000 €	100.000 €	100.000 €
<b>Gesamt</b>	<b>34.955.500 €</b>	<b>19.220.800 €</b>	<b>7.416.500 €</b>	<b>2.742.000 €</b>	<b>3.530.000 €</b>	<b>2.046.200 €</b>



## Investive Planung der Gebäudewirtschaft für die Haushaltsjahre 2022-2025 (unter Vorbehalt der Entscheidung des Kreistages)

Liegenschaft	Gesamtbedarf	Bisher bereitgestellt	Planung 2022	Planung 2023	Planung 2024	Planung 2025
<b><u>Verwaltungsgebäude</u></b>						
Sanierung Harztorwall 4	580.000 €	340.000 €	240.000 €	-	-	-
Brandschutzkonzept Bahnhofstraße 11	680.000 €	610.000 €	70.000 €	-	-	-
Bahnhofstraße 11, Batterie und Klima EDV	12.000 €	-	-	12.000 €	-	-
Ankauf DBS 8, EG	700.000 €	-	700.000 €	-	-	-
Umbau DBS 8	250.000 €	-	-	70.000 €	100.000 €	80.000 €
Harztorwall 25, Einbau Aufzug	340.000 €	340.000 €	-	-	-	-
Umbau Teilbereich Werla-Schule in Hort	350.000 €	350.000 €	-	-	-	-
STVA Umsetzung Brandschutzkonzept (nur zwingend notwendige Maßnahmen)	140.000 €	-	90.000 €	50.000 €	-	-
FTZ Schladen (Erweiterungsplanung)	200.000 €	-	20.000 €	100.000 €	80.000 €	-
Asselager (Umgestaltung/Neubau)	200.000 €	-	10.000 €	90.000 €	80.000 €	20.000 €



## Investive Planung der Gebäudewirtschaft für die Haushaltsjahre 2022-2025 (unter Vorbehalt der Entscheidung des Kreistages)

Liegenschaft	Gesamtbedarf	Bisher bereitgestellt	Planung 2022	Planung 2023	Planung 2024	Planung 2025
<b><u>Schule im Innerstetal, Baddeckenstedt</u></b>						
Brand- und Wärmeschutz	756.000 €	246.000 €	60.000 €	200.000 €	250.000 €	-
Flachdächersanierung	585.000 €	275.000 €	200.000 €	50.000 €	60.000 €	-
PV-Anlage	50.000 €	-	50.000 €	-	-	-
<b><u>Werla-Schule Schladen</u></b>						
Sanierung Schulhof	800.000 €	-	-	-	200.000 €	600.000 €
<b><u>Oberschule Sickte</u></b>						
Brandschutz, Sanierung, energetische Sanierung	2.282.000 €	2.132.000 €	-	130.000 €	20.000 €	-
Inklusionsmaßnahmen	318.200 €	-	-	-	100.000 €	218.200 €



## Investive Planung der Gebäudewirtschaft für die Haushaltsjahre 2022-2025 (unter Vorbehalt der Entscheidung des Kreistages)

Liegenschaft	Gesamtbedarf	Bisher bereitgestellt	Planung 2022	Planung 2023	Planung 2024	Planung 2025
<b><u>Oberschule Sickte</u></b>						
PV-Anlage	150.000 €	-	150.000 €	-	-	-
Sanierung WC-Anlage	90.000 €	-	-	90.000 €	-	-
<b><u>IGS Wallstraße</u></b>						
Umsetzung Inklusionskonzept	850.000 €	-	-	100.000 €	750.000 €	-
Sanierung Schulhof	950.000 €	-	200.000 €	700.000 €	50.000 €	-
Standardhebung (2. Bauabschnitt)	900.000 €	-	-	200.000 €	300.000 €	400.000 €
<b><u>IGS HBG</u></b>						
Neubau Oberstufe	8.620.000 €	1.894.500 €	5.575.500 €	1.150.000 €	-	-



## Investive Planung der Gebäudewirtschaft für die Haushaltsjahre 2022-2025 (unter Vorbehalt der Entscheidung des Kreistages)

Liegenschaft	Gesamtbedarf	Bisher bereitgestellt	Planung 2022	Planung 2023	Planung 2024	Planung 2025
<b><u>IGS Schöppenstedt</u></b>						
Umsetzung Inklusionskonzept (Wallpforte 6)	850.000 €	-	-	150.000 €	700.000 €	-
Umsetzung Inklusionskonzept (Wallpforte 5a)	300.000 €	-	-	-	70.000 €	230.000 €
Sanierung Wallpforte 5a	650.000 €	600.000 €	50.000 €	-	-	-
<b><u>Schule Am Teichgarten</u></b>						
Sanierung der Sporthalle (KIP 1)	1.000.000 €	1.000.000 €	-	-	-	-
Sanierung der Sporthalle (Sportstättenförderung)	1.480.000 €	1.330.000 €	150.000 €	-	-	-
Umsetzung Inklusionskonzept	448.000 €	-	-	-	100.000 €	348.000 €



## Investive Planung der Gebäudewirtschaft für die Haushaltsjahre 2022-2025 (unter Vorbehalt der Entscheidung des Kreistages)

Liegenschaft	Gesamtbedarf	Bisher bereitgestellt	Planung 2022	Planung 2023	Planung 2024	Planung 2025
<b><u>Peter-Räuber-Schule</u></b>						
Sanierung Dach und Fassade (KIP 2)	470.000 €	360.000 €	110.000 €	-	-	-
Brandschutz	95.000 €	65.000 €	30.000 €	-	-	-
<b><u>CGLS</u></b>						
Energetische Sanierung Werkhalle E (KIP 1)	1.620.000 €	1.320.000 €	300.000 €	-	-	-
Sanierung Gebäude D flacher Teil (KIP 1)	2.352.200 €	2.352.200 €	-	-	-	-
Sanierung Sporthalle (KIP 1+2)	3.620.000 €	3.530.000 €	90.000 €	-	-	-
Umsetzung Brandschutzkonzept	1.327.000 €	927.000 €	100.000 €	100.000 €	100.000 €	100.000 €



## Planung der Gebäudewirtschaft für die Haushaltsjahre 2022-2025 und 2026 ff (unter Vorbehalt der Entscheidung des Kreistages)

Liegenschaft	Geschätzter Gesamtbedarf in €				
Neubau Oberschule Sickinge (Erweiterung)	6.000.000				
Neubau Rettungswache Cremlingen	950.000				
Neubau/Sanierung CGLS (Gebäude C, D hoher Teil, G)	48.400.000				
Neubau/Sanierung STVA	12.000.000				
FTZ Schladen (Anbau Fahrzeughalle)	1.200.000 ?				
Umsetzung Inklusionskonzept, Baddeckenstedt, Schöppenstedt)	4.850.000				
Energetische Sanierung „Neubau Bahnhofstraße 11)	600.000				
Sanierung/Neubau Sporthalle Schladen	2.300.000				
Sanierung/Neubau Sporthalle Sickinge	1.800.000				
Sanierung Sporthalle Schöppenstedt	2.300.000				
Sanierung Sporthalle Baddeckenstedt	400.000				



**Investive Planung der Gebäudewirtschaft für die Haushaltsjahre 2022-2025 und 2026 ff (unter Vorbehalt der Entscheidung des Kreistages)**

Liegenschaft	Geschätzter Gesamtbedarf				
IGS Schöppenstedt Dach- und Fassadensanierung inkl. PV Anlage (Wallpforte 5a)	1.050.000				
IGS Schöppenstedt Brandschutz Dachboden (Wallpforte 6)	100.000				
Schule Am Teichgarten Energetische Sanierung Fassaden und Fenster	1.880.000				
Sanierung HBG (Altbau)?					
<b><u>Gesamt</u></b>	<b><u>83.830.000</u></b>				



# VIELEN DANK FÜR DIE AUFMERKSAMKEIT



**Landkreis Wolfenbüttel**

Zentrale Dienste  
Bahnhofstraße 11  
38300 Wolfenbüttel

Tel.: +49 (0)5331 84 297

Fax: +49 (0)5331 84 405

E-Mail: [h.beddig@lk-wf.de](mailto:h.beddig@lk-wf.de)