

Landkreis Wolfenbüttel
Referat Schule und Sport, 40/Wo.

Wolfenbüttel, 14.12.2015

Überarbeitetes Raumkonzept Oberstufe IGS Wallstr. (Raumbedarf, Raumplanung und Raumbellegung) und Raumkonzept für die Oberstufe der Henriette-Breymann-Gesamtschule (HBG) vom 14.12.2015

Der Kreistag hat in seiner Sitzung am 23.11.2015 beschlossen, dass der räumliche Fehlbedarf für die Unterbringung der Oberstufe der IGS Wallstr. im Schuljahr 2016/17 durch die Aufstellung von 2 Containern gedeckt werden soll. Grundlage für die Entscheidung war das Raumkonzept vom 23.07.2015, das aufgrund der Statistikdaten aus dem Schuljahr 2014/2015 erstellt worden war. Zwischenzeitlich wurde festgestellt, dass sich die Schülerzahlen an der Schule am Teichgarten zum Schuljahr 2015/16 erheblich verändert haben. So ist die künftige Klasse 5 im Schuljahr 2016/17 nicht mehr einzügig, sondern muss zweizügig geführt werden, da zusätzlich 6 Kinder aufgenommen wurden. Die künftige Klasse 7 besteht im Schuljahr 2016/17 voraussichtlich aus 16 Schülerinnen und Schülern (SuS). Bisher wurde hierfür 1 Raum vorgesehen. Nach dem Rd.Erl. des Nds. Kultusministeriums zur Klassenbildung und Lehrerstundenzuweisung an den allgemein bildenden Schulen betragen die Schülerhöchstzahlen für die Bildung von Klassen bei Förderschulen mit dem Schwerpunkt Lernen ab dem 5. Schuljahrgang 16 SuS. Das bedeutet, dass ggf. eine weitere Klasse gebildet werden muss, sollten noch weitere SuS aufzunehmen sein. Es ist daher sinnvoll, hier noch einen weiteren Klassenraum einzuplanen.

Das Raumkonzept vom 23.07.2015 wurde daher am 25.11.2015 für das Schuljahr 2016/17 und die Folgejahre noch einmal überarbeitet. In Erweiterung des Kreistagsbeschlusses vom 23.11.2015 wird dem Kreistag mit Vorlage-Nr.XVII-0653/2015/2 vorgeschlagen, den räumlichen Fehlbedarf im Schuljahr 2016/17 durch die Aufstellung von 4 Containern in aufgeständerter Bauweise zu decken (Der Beschluss soll am 11.01.2016 gefasst werden.)

Die Henriette-Breymann-Gesamtschule soll zum Schuljahr 2018/19 ebenfalls eine Oberstufe erhalten.
Bezüglich der benötigten Räumlichkeiten schlägt die Verwaltung Folgendes für beide Gesamtschulen vor:

<u>Oberstufe der IGS Wallstr.</u>	<u>vorgesehene Unterbringung</u>	<u>voraussichtliche Kosten</u>
Schuljahre 2016/17 - 2017/18	2 Jahrgänge in Containern	460.000 €
ab Schuljahr 2018/19	Neubau (Dreizügigkeit) - alle Jahrgänge	4 Mio €
(s. S. 3 - 7)	alternativ: Neubau, ausgerichtet auf Vierzügigkeit zuzüglich	440.000 €
	Gesamtkosten Oberstufe IGS Wallstr. bei Dreizügigkeit	4.460.000 €
	Gesamtkosten Oberstufe IGS Wallstr. bei Vierzügigkeit	4.900.000 €
<u>Oberstufe der Henriette-Breymann-Gesamtschule (HBG)</u>		
Schuljahr 2018/19	1 Jahrgang im Gebäude FÖS L	0 €
Schuljahr 2019/20	1 Jahrgang in Containern evtl. auch im Neubau der IGS Wallstr.	80.000 € *)
	1 Jahrgang im Gebäude FÖS L	
Schuljahre 2020/21 - 2021/22	1 Jahrgang in Containern evtl. auch im Neubau der IGS Wallstr.	160.000 € *)
	2 Jahrgänge im Gebäude FÖS L	
ab Schuljahr 2022	alle Jahrgänge im Gebäude FÖS L	
(s.S. 12 - 21)	Gesamtkosten Oberstufe HBG:	240.000 €
<u>Förderschule am Teichgarten</u>	Verbleib im Gebäude FÖS L	

*) (Bei Unterbringung im Neubau der IGS Wallstr. würden die Mietkosten für die Container entfallen).

Raumkonzepte für die Oberstufe der IGS Wallstr. und der Henriette-Breymann-Gesamtschule vom 14.12.2015

Landkreis Wolfenbüttel
Referat Schule und Sport, 40/Wo

Wolfenbüttel, 14.12.2015

Errichtung eines Neubaus auf dem Gelände Lindener Str. 11

Für die Oberstufe der IGS Wallstr. wird zum Schuljahr 2018/19 ein Neubau geplant, der ab diesem Zeitpunkt dann von allen Jahrgängen genutzt werden kann. Es wird zz. davon ausgegangen, dass die Oberstufe dreizügig geführt wird. Nach dem Rd.Erlass des Nds. Kultusministeriums zur Klassenbildung und Lehrer-stundenzuweisung an den allgemein bildenden Schulen vom 07.07.2011 in der zz. gültigen Fassung beträgt die Schülerhöchstzahl für die Bildung einer Klasse in der gymnasialen Oberstufe der Gesamtschulen 26 Schülerinnen und Schüler (SuS). Die IGS Wallstr. schätzt es als nicht unrealistisch ein, dass sich viele SuS an der gymnasialen Oberstufe - auch von den Realschulen- anmelden. Es könnte daher sein, dass langfristig die Oberstufe der IGS Wallstr. vierzügig geführt werden muss. Von daher sollten bei einem Neubau auch Räumlichkeiten für eine vierzügige Oberstufe geplant werden. Bleibt es bei der Dreizügigkeit, können die Räumlichkeiten in den Schuljahren 2019/20 - 2021/22 für 1 Jahrgang der Oberstufe der HBG genutzt werden. *)

Lageplan für den Neubau auf dem Gelände Lindener Str. 11 - siehe Anlage 1

Der räumliche Fehlbedarf stellt sich bei Unterrichtung in Containern wie folgt dar:

Oberstufe der IGS Wallstr.

Schuljahr	2016/17	2017/18	ab Schuljahr 2018/19
Fehlbedarf Räume	4	8	Unterrichtung im Neubau

*) Nach Rücksprache mit der Schulleiterin der IGS Wallstr. am 14.12.2015 stellen sich die Schülerprognosen zz. wie folgt dar:
Schuljahr 2016/17: 102 SuS (Interessenten incl. RealSuS)
maximale Aufnahme: 90 SuS
Schuljahr 2017/18: 90 SuS (zz. Kl.9), die den erweiterten Sek-I-Abschluss erreichen
Der räumliche Fehlbedarf wird durch die Aufstellung von Containern gedeckt.

Henriette-Breymann-Gesamtschule

Schuljahr	2018/19	2019/20	2020/21	2021/22	2022/23
Fehlbedarf Räume	Gebäude FÖS L	4 *)	4 *)	4 *)	0

Der räumliche Fehlbedarf wird durch die Aufstellung von Containern gedeckt.

*) anstelle von Containern evtl. auch Unterbringung im Neubau der IGS Wallstr. möglich, wenn der Neubau auf eine Vierzügigkeit ausgerichtet ist.

Für die Oberstufe der Henriette-Breymann-Gesamtschule können ab Schuljahr 2018/18 Räumlichkeiten in der Schule am Teichgarten genutzt werden. Die räumlichen Fehlbedarfe in den Schuljahren 2019/20 - 2021/22 sollen durch die Aufstellung von Containern gedeckt werden. Ab 2022 können alle Jahrgänge der Oberstufe der HBG im Gebäude der FÖS L unterrichtet werden.

Die Förderschule Lernen läuft sukzessive aus, die Sprachheilklassen bleiben erhalten.

- Anlage 2** - Darstellung der räumlichen Nutzungen 2016 - 2018
- Anlage 3** - Darstellung der räumlichen Nutzungen 2018 - 2022
- Anlage 4** - Darstellung der räumlichen Nutzungen ab 2022

Raumkonzepte für die Oberstufen der IGS Wallstr. und der Henriette-Breymann-Gesamtschule vom 14.12.2015

Landkreis Wolfenbüttel
Referat Schule und Sport, 40/Wo

14.12.2015

Veränderungen: Anlagen der Vorlagen Nr. XVII-0506/2014 und XVII-0653/2015,
Protokoll vom 06.12.2014 nach Erhalt der Sprachheilklassen und Raumkonzept vom 25.11.2015

Überarbeitetes Raumkonzept Oberstufe IGS Wallstr. (Raumbedarf, Raumplanung und Raumbellegung) vom 14.12.2015 Unterrichtung von 2 Schuljahrgängen in Containern (2016/17 - 2017/18) ab Schuljahr 2018/19: Unterrichtung in einem Neubau

Für den Sekundarbereich II der IGS Wallstr. werden benötigt:

12 AUR		(davon 9 AUR und 3 Kursräume)	bei dreizügiger Oberstufe
16 AUR		(davon 12 AUR und 4 Kursräume)	bei vierzügiger Oberstufe
1 Musikraum	mit Nebenraum für Instrumente	<u>übergangsweise für die Schuljahre 2016/17 - 2018/19</u> Errichtung eines dritten Musikraums im Gebäude Wallstr. für die Sek II	
1 Kunstraum		Nutzung in der Wallstr., Doppelnutzung der ehemaligen Lehrküche als Kunst- und Mehrzweckraum	
2 NW	mit Nebenraum für Materialien	1 NW-Raum Nutzung in der Wallstr. (der sanierungsbedürftige NW-Raum in der Wallstr. wird nicht zum EDV-Raum umgebaut, sondern als NW-Raum saniert), 1 NW-Raum im Neubau	
1 EDV		<u>Für die Schuljahre 2016/17 - 2017/18: Verzicht auf EDV-Raum, dafür Ausstattung mit Laptops</u> <u>Ab Schuljahr 2018/19: EDV-Raum erforderlich für Schwerpunktbildung Informatik</u>	
1 Raum für darstellendes Spiel		Nutzung eines Raums in der Wallstraße	
1 Sporthallensegment		benötigt werden 8 Stunden, in Turnhalle der FÖS und der Turnhalle Am Wall vorhanc	
1 Lehrerarbeitszimmer Team Sek II-Bereich		<u>übergangsweise für die Schuljahre 2016/17 - 2017/18: (Doppelnutzung mit FÖS)</u>	
1 Schüleraufenthalts-/ - arbeitsraum		<u>(20 Plätze, 50 qm) übergangsweise für die Schuljahre 2016/17 und 2017/18:</u> Nutzung eines Raums in der FÖS	
1 Raum für Koordinator Sek II-Bereich		<u>übergangsweise für die Schuljahre 2016/17 - 2017/18: Nutzung eines Raums in der FÖS</u>	
1 Beratungsraum		<u>übergangsweise für die Schuljahre 2016/17 - 2017/18: Nutzung eines Raums in der FÖS</u>	
1 Raum Schülervertretung		Nutzung eines Raums in der Wallstr.	
1 Sekretariat		<u>übergangsweise für die Schuljahre 2016/17 - 2017/18: Doppelnutzung mit Sekretariat der</u>	
24 Gesamt (3-zügig)	3 Nebenräume	Förderschule (ggf. Aufstockung der Stunden) oder alternativ: Nutzung eines Raums in der FÖS	
28 Gesamt (4-zügig)	3 Nebenräume		

(ohne Sporthallensegment)

Eine Mensa kann entweder in der Förderschule oder im Gebäude Wallstr. genutzt werden.

Raumkonzepte für die Oberstufen der IGS Wallstr. und der Henriette-Breymann-Gesamtschule vom 14.12.2015

Landkreis Wolfenbüttel
Referat Schule und Sport, 40/Wo

Wolfenbüttel, 14.12.2015

Überarbeitetes Raumkonzept Oberstufe IGS Wallstr. (Raumbedarf, Raumplanung und Raumbellegung) vom 14.12.2015 Unterrichtung von 2 Schuljahrgängen in Containern (2016/17 - 2017/18) ab Schuljahr 2018/19: Unterrichtung in einem Neubau

Das bedeutet konkret für die Unterbringung der beiden Schulformen:

Schuljahr	Unterbringung der FörderSuS	Unterbringung der Oberstufe der IGS Wallstr.			
		Schuljahrgang	Anzahl Klassen	Schüler	
2016/17	Gebäude der FöS	11	3	ca. 75 - 90	Unterbringung in 4 Containern
2017/18	Gebäude der FöS	11	3	ca. 75 - 90	Unterbringung in 4 Containern
		12	3	ca. 75 - 90	Unterbringung in 4 Containern
ab Schuljahr 2018/19		alle Schuljahrgänge in einem Neubau			

Voraussichtlich entstehende Kosten bei Errichtung eines Neubaus und Containern in den Schuljahren 2016/17 - 2017/18

2016 Sanierung der Grundleitungen der Schule am Teichgarten	
incl. Anschluss der Abwasserleitungen für die Container	60.000 €
Mietkosten für 4 Container	80.000 €
Gesamt in 2016	140.000 €
2017 Mietkosten für 8 Container	160.000 €
2018 Mietkosten für 8 Container	160.000 € (bis Juli 2018, werden aber anschließend
Containerkosten gesamt:	460.000 € ggf. für die Henriette-Breymann-Gesamtschule benötigt).
Kosten für einen Neubau (Dreizügigkeit)	4 Mio €
Zusätzliche Kosten bei Neubau ausgerichtet auf Vierzügigkeit	440.000 €
Gesamtkosten bei Dreizügigkeit:	4.460.000 €
Gesamtkosten bei Vierzügigkeit	4.900.000 €

Raumkonzepte für die Oberstufen der IGS Wallstr. und der Henriette-Breymann-Gesamtschule vom 14.12.2015

Landkreis Wolfenbüttel
Referat Schule und Sport, 40/Wo

14.12.2015

Überarbeitetes Raumkonzept Oberstufe IGS Wallstr. (Raumbedarf, Raumplanung und Raumbelegung) vom 14.12.2015

Zeitraum	Jahrgänge der IGS	Benötigte Räume	Nutzung folgender Räume	Größe in qm	vorhandene weitere Räume	Größe in qm	Bestand Räumlichkeiten
01.08.2016	Jahrgang 11	4 AUR, davon 1 Kursraum 2 FUR NW 1 FUR Kunst 1 FUR Musik 1 FUR EDV 1 FUR darstellendes Spiel	Container Container Container Container	55,00 55,00 55,00 55,00	1 Koordinator Sek II Sekretariat Lehrerzimmer Schülerarbeitsraum	OG1, 27,20 27,20 EG4, 0,04, 18,21 EG4, 0,06, 71,85 OG 57,49	4 Container, davon 1 Kursraum 1 Raum Koordinator Sek II 1 Lehrerzimmer (Doppelnutzung) 1 Besprechungsraum (Doppelnutzung) 1 Schülerarbeitsraum NW-Räum in Wallstraße ausreichend, wenn letzter NW-Raum saniert ist Raum in Wallstraße wird genutzt Raum in Wallstraße wird genutzt Laptops statt EDV-Raum Raum in Wallstraße wird genutzt Fachräume werden von der Schule am Teichgarten und der IGS Wallstr. teilweise gemeinsam genutzt.

Mensa und Sporthallen sind vorhanden.

Raumkonzepte für die Oberstufen der IGS Wallstr. und der Henriette-Breymann-Gesamtschule vom 14.12.2015

Landkreis Wolfenbüttel
Referat Schule und Sport, 40/Wo

14.12.2015

Überarbeitetes Raumkonzept Oberstufe IGS Wallstr. (Raumbedarf, Raumplanung und Raumbelegung) vom 14.12.2015

Zeitraum	Jahrgänge der IGS	Benötigte Räume	Nutzung folgender Räume	Größe in qm	vorhandene weitere Räume	Größe in qm	Bestand Räumlichkeiten
01.08.2017	Jahrgang 11 und 12	8 AUR, davon 2 Kursräume 2 FUR NW 1 FUR Kunst 1 FUR Musik 1 FUR EDV 1 FUR darstellendes Spiel	Container Container Container Container Container Container Container	55,00 55,00 55,00 55,00	1 Koordinator Sek II Sekretariat Lehrerzimmer Schülerarbeitsraum	OG1, 27,20 27,20 EG4, 0,04, 18,21 EG4, 0,06, 71,85 OG 57,49	8 Container, davon 2 Kursräume 1 Raum Koordinator Sek II 1 Lehrerzimmer (Doppelnutzung) 1 Besprechungsraum (Doppelnutzung) 1 Schülerarbeitsraum NW-Räum in Wallstraße ausreichend, wenn letzter NW-Raum saniert ist Raum in Wallstraße wird genutzt Raum in Wallstraße wird genutzt Laptops statt EDV-Raum Raum in Wallstraße wird genutzt Fachräume werden von der Schule am Teichgarten und der IGS Wallstr. teilweise gemeinsam genutzt.

Mensa und Sporthallen sind vorhanden.

Raumkonzepte für die Oberstufen der IGS Wallstr. und der Henriette-Breymann-Gesamtschule vom 14.12.2015

Landkreis Wolfenbüttel
Referat Schule und Sport, 40/Wo

14.12.2015

Überarbeitetes Raumkonzept Oberstufe IGS Wallstr. (Raumbedarf, Raumplanung und Raumbelegung) vom 14.12.2015

Zeitraum	Jahrgänge der IGS	Benötigte Räume	Nutzung folgender Räume	Größe in qm	neu gebaute weitere Räume	Größe in qm	Bestand Räumlichkeiten
01.08.2018	Jahrgang 11, 12 und 13	12 AUR, davon 3 Kursräume 2 FUR NW 1 FUR Kunst 1 FUR Musik 1 FUR EDV 1 FUR darstellendes Spiel	AUR im Neubau	je 55	1 Koordinator Sek II Sekretariat Lehrerzimmer 1 Schülerarbeitsraum 1 Beratungsraum	19 19 38 22 19 60 60 60 60	Räume werden neu gebaut 1 NW-Raum im Gebäude Wallstr., 1 NW-Raum im Neubau Raum in Wallstraße wird genutzt wird neu gebaut wird neu gebaut, Übergangszeit: Laptops Raum in Wallstraße wird genutzt

Mensa und Sporthallen sind vorhanden.

Raumkonzepte für die Oberstufen der IGS Wallstr. und der Henriette-Breymann-Gesamtschule vom 14.12.2015

Landkreis Wolfenbüttel
Referat Schule und Sport, 40/Wo

14.12.2015

Raumkonzept für die Oberstufe der Henriette-Breymann-Gesamtschule (Raumbedarf, Raumplanung und Raumbelugung) vom 14.12.2015

Für den Sekundarbereich II der Henriette-Breymann-Gesamtschule werden benötigt:

12 AUR		(davon 9 AUR und 3 Kursräume)	bei dreizügiger Oberstufe
1 Musikraum	mit Nebenraum für Instrumente	Nutzung des Musikraums im Neubau der IGS Wallstr.	
1 Kunstraum	mit Nebenraum für Materialien	Nutzung des Kunstraums im Gebäude Wallstr.	
2 NW	mit Nebenraum für Materialien	Nutzung der NTW-Räume 1 x im Neubau der IGS Wallstr., 1 x im Gebäude Wallstr.	
1 EDV		Nutzung des EDV-Raums im Neubau der IGS Wallstr.	
1 Raum für darstellendes Spiel		Nutzung eines Raums im Gebäude Wallstr.	
1 Sporthallensegment		benötigt werden 8 Stunden, in Turnhalle der FÖS und der Turnhalle Am Wall	
1 Lehrerarbeitszimmer Team Sek II-Bereich		Doppelnutzung mit FÖS	
1 Schüleraufenthalts- / - arbeitsraum		(20 Plätze, 50 qm) Nutzung eines Raums in der FÖS	
1 Raum für Koordinator Sek II-Bereich		Nutzung eines Raums in der FÖS	
1 Beratungsraum		Nutzung eines Raums in der FÖS	
1 Raum Schülervertretung		(nicht unbedingt erforderlich, evtl. kann ein kleiner Nebenraum eines AUR genutzt werden)	
1 Sekretariat		Doppelnutzung mit Sekretariat der Förderschule oder alternativ: Nutzung eines Raums in der FÖS	
24 Gesamt (3-zügig)	4 Nebenräume		

(ohne Sporthallensegment)

Eine Mensa kann entweder in der Förderschule oder im Gebäude Wallstr. genutzt werden.

Raumkonzepte für die Oberstufen der IGS Wallstr. und der Henriette-Breymann-Gesamtschule vom 14.12.2015

Landkreis Wolfenbüttel
Referat Schule und Sport, 40/Wo

14.12.2015

Nach Verabschiedung der Novelle des **Nds. Schulgesetzes vom 03.06.2015** sind für die Förderschulen Lernen und Sprache folgende Optionen vorgesehen:

- Keine Einschulungen mehr in Klasse 1 - 4 der Förderschule Lernen ab 2013/2014,
- am 31.07.2015 bestehende Förderschulen mit dem Schwerpunkt Sprache können fortgeführt werden (§ 183 c Abs. 6 NSchG)
Weiterhin möglich: Grundschulen können mit einem besonderen Sprachförderprofil ausgestattet werden
- alle Schülerinnen, die im Schuljahr 2014/2015 eine FÖS Lernbehinderung besuchen, können weiterbeschult werden bis zum Verlassen der Schule
im Schuljahr 2015/16 vorhanden: Klassen 4 - 10, Klasse 4 erreicht im Jahr 2016/2017 die 5. Klasse, so dass ab 2017/2018 keine Einschulungen mehr in Klasse 5 der Förderschule Lernen erfolgen; Ende der Schule: zum 31.07.2022

Ab dem Schuljahr 2018/19 soll die Oberstufe der Henriette-Breymann-Gesamtschule teilweise Räumlichkeiten in der Schule am Teichgarten nutzen.

Der Raumbedarf der Schule am Teichgarten stellt sich ab 2018/19 wie folgt dar:

Schuljahr	benötigte Räume (AUR)	Klassen.	Bemerkungen
2018/2019	8 AUR (SR)	Klassen 1 - 4 Sprache	AUR = allgemeiner Unterrichtsraum
	8 AUR (L)	Klassen 7 - 10 Lernen	FUR = Fachunterrichtsraum
Gesamt:	16		
2019/2020	8 AUR (SR)	Klassen 1 - 4 Sprache	
	6 AUR (L)	Klassen 8 - 10 Lernen	
Gesamt:	14		
2020/2021	8 AUR (SR)	Klassen 1 - 4 Sprache	
	4 AUR (L)	Klassen 9 - 10 Lernen	
Gesamt:	12		
2021/2022	8 AUR (SR)	Klassen 1 - 4 Sprache	
	2 AUR (L)	Klasse 10 Lernen	
Gesamt:	10		
2022/2023	8 AUR (SR)	Klassen 1 - 4 Sprache	
	0 AUR (L)	Lernen	
Gesamt:	8		

Ab 2022 ist die Förderschule Lernen ausgelaufen, die Förderschule mit dem Schwerpunkt Sprache bleibt erhalten.

Raumkonzepte für die Oberstufen der IGS Wallstr. und der Henriette-Breymann-Gesamtschule vom 14.12.2015

Landkreis Wolfenbüttel
Referat Schule und Sport, 40/Wo

14.12.2015

Vorhandene Räume in der Schule am Teichgarten

EG Trakt 1	3	AUR	Gesamt:	
	2	Werkräume	21	AUR
	1	Gruppenraum	2	Werk
	1	Maschinenraum für Werken	1	Maschinenraum Werken
			4	Gruppenräume
EG Trakt II	1	Ausgabe Spiele	1	Kunst
	1	Gruppenraum	1	NTW
	3	AUR	1	Textil
	1	Raum Fahrrad-AG	1	Fahrrad-AG-Raum
			1	Musikraum
EG Trakt III	1	Kopierraum	1	Raum f. Musikinstrumente
	1	Raum für 3 Sozialarbeiter	1	Raum f. 3 Soz. arb.
	2	AUR	1	Raum f. 2 Soz. arb.
	2	Betreuungsräume für Ganztagsbetrieb	3	Besprechungsräume
	1	Aula/Pausenhalle	1	Lehrküche
			1	EDV
	1	Hausmeister	1	Mediencafe
	1	Konrektor	2	Betreuungsräume
	1	Rektorin		f. Ganztagsbetrieb
	1	Sekretariat	1	Ausgabe Spiele
	1	Lehrerzimmer	1	Aula/Pausenhalle
	1	Mensa	1	Kopierraum
	1	Lehrküche	1	Hausmeister
	1	AUR	1	Konrektor
	1	Lagerraum für Mobiliar und Küche	1	Rektorin
	1	Raum für WUBS	1	Sekretariat

Raumkonzepte für die Oberstufen der IGS Wallstr. und der Henriette-Breymann-Gesamtschule vom 14.12.2015

	1	Besprechungsraum	1	Lehrerzimmer
	1	Sanitätsraum	1	Mensa
OG Trakt I	1	Gruppenraum	1	Lehrküche
	1	Bibliothek	1	Lagerraum für Mobiliar und Küche
	5	AUR	1	Raum für WUBS
OG Trakt II	6	AUR	1	Bibliothek
	1	Gruppenraum	1	Nebenräume
	1	Nebenraum	58	
OG Trakt IV	1	Serverraum		
	1	Raum für 2 Sozialarbeiter des BNW		
	1	Musikraum mit kleinem Nebenraum		
	1	Raum für Musikinstrumente		
	1	EDV-Raum		
	1	NTW mit 1 Vorbereitungsraum		
	1	Kunstraum mit 1 Nebenraum für Lehrmittel		
	1	Textilraum mit kleinem Nebenraum		
	1	AUR		
	1	Besprechungsraum		
	1	Elternsprechzimmer		
	58			

Raumkonzepte für die Oberstufen der IGS Wallstr. und der Henriette-Breymann-Gesamtschule vom 14.12.2015

Landkreis Wolfenbüttel
Referat Schule und Sport, 40/Wo

14.12.2015

Raumkonzept für die Oberstufe der Henriette-Breymann-Gesamtschule (Raumbedarf, Raumplanung und Raumbellegung) vom 14.12.2015

Basierend auf den o.g. Daten ergibt sich folgende **Prognose für den Raumbedarf** Henriette-Breymann-Gesamtschule Oberstufe, und der Schule am Teichgarten, Förderschule mit den Schwerpunkten Lernen und Sprache:

Schuljahr 2018/2019

	Bedarf Sek II dreizügig	Bedarf Schule am Teichgarten <small>nach Erhalt der Sprachheil- klassen</small>	Bestand	Überhang	Fehlbedarf zz.	Anmer- kungen
AUR ¹	4	16	20		0	
FUR NW ²	2	1	1	Doppelnutzung		Nutzung 1 NTW-Raum im Neubau der IGS Wallstr. und 1 NTW-Raum im Gebäude Wallstr.
FUR Kunst	1	1	1	Doppelnutzung		Nutzung Kunstraum im Gebäude Wallstr.
FUR Musik	1	1	1	Doppelnutzung		Nutzung Musikraum im Neubau der IGS Wallstr.
FUR Werken/Textil	0	3	3			
FUR EDV ³	1	1	1			Laptops werden genutzt, Nutzung EDV-Raum im Neubau der IGS Wallstr.
FUR darstellendes Spiel	1	0	0	Doppelnutzung		Nutzung des DSP-Raumes Gebäude Wallstr.
SpÜ ⁴	1	2	4			
Raumbedarf ohne SpÜ	10	23			0	

Eine Lehrküche ist vorhanden.

¹ davon 1 Kursraum pro Jahrgang

² Biologie-, Physik- und Chemieräume

³ max. 16 Schülerarbeitsplätze pro Raum, Oberstufe benötigt 18 Arbeitsplätze

⁴ Genutzt werden können die Turnhalle am Wall und die Turnhalle der Förderschule.

Eine Lehrküche ist in der Schule am Teichgarten vorhanden.

Raumkonzepte für die Oberstufen der IGS Wallstr. und der Henriette-Breyman-Gesamtschule vom 14.12.2015

Landkreis Wolfenbüttel
Referat Schule und Sport, 40/Wo

14.12.2015

Raumkonzept für die Oberstufe der Henriette-Breyman-Gesamtschule (Raumbedarf, Raumplanung und Raumbelugung) vom 14.12.2015

Schuljahr 2019/2020

	Bedarf Sek II dreizügig	Bedarf Schule am Teichgarten <small>nach Schul- gesetznovelle und Erhalt der Sprachheil- klassen</small>	Bestand	Überhang	Fehlbedarf zz.	Anmer- kungen
AUR ¹	8	14	20		4	Deckung des Fehlbedarfs durch Container *)
FUR NW ²	2	1	1	Doppelnutzung		Nutzung 1 NTW-Raum im Neubau der IGS Wallstr. und 1 NTW-Raum im Gebäude Wallstr.
FUR Kunst	1	1	1	Doppelnutzung		Nutzung Kunstraum im Gebäude Wallstr.
FUR Musik	1	1	1	Doppelnutzung		Nutzung Musikraum im Neubau der IGS Wallstr.
FUR Werken/Textil	0	3	3			
FUR EDV ³	1	1	1			Laptops werden genutzt, Nutzung EDV-Raum im Neubau der IGS Wallstr.
FUR darstellendes Spiel	1	0	0	Doppelnutzung		Nutzung des DSP-Raumes Gebäude Wallstr.
SpÜ ⁴	1	2	4			
Raumbedarf ohne SpÜ	14	21			4	

Eine Lehrküche ist vorhanden.

¹ davon 1 Kursraum pro Jahrgang

² Biologie-, Physik- und Chemieräume

³ max. 16 Schülerarbeitsplätze pro Raum, Oberstufe benötigt 18 Arbeitsplätze

⁴ Genutzt werden können die Turnhalle am Wall und die Turnhalle der Förderschule.

Eine Lehrküche ist in der Schule am Teichgarten vorhanden.

*) evtl. Unterbringung im Neubau der IGS Wallstr.

Raumkonzepte für die Oberstufen der IGS Wallstr. und der Henriette-Breymann-Gesamtschule vom 14.12.2015

Landkreis Wolfenbüttel
Referat Schule und Sport, 40/Wo

14.12.2015

Raumkonzept für die Oberstufe der Henriette-Breymann-Gesamtschule (Raumbedarf, Raumplanung und Raumbelugung) vom 14.12.2015

Schuljahr 2020/2021

	Bedarf Sek II dreizügig	Bedarf Schule am Teichgarten <small>nach Schul- gesetznovelle und Erhalt der Sprachheil- klassen</small>	Bestand	Überhang	Fehlbedarf zz.	Anmer- kungen
AUR ¹	12	12	20		4	Deckung des Fehlbedarfs durch Container*)
FUR NW ²	2	1	1	Doppelnutzung		Nutzung 1 NTW-Raum im Neubau der IGS Wallstr. und 1 NTW-Raum im Gebäude Wallstr.
FUR Kunst	1	1	1	Doppelnutzung		Nutzung Kunstraum im Gebäude Wallstr.
FUR Musik	1	1	1	Doppelnutzung		Nutzung Musikraum im Neubau der IGS Wallstr.
FUR Werken/Textil	0	3	3			
FUR EDV ³	1	1	1			Laptops werden genutzt, Nutzung EDV-Raum im Neubau der IGS Wallstr.
FUR darstellendes Spiel	1	0	0	Doppelnutzung		Nutzung des DSP-Raumes Gebäude Wallstr.
SpÜ ⁴	1	2	4			
Raumbedarf ohne SpÜ	18	19			4	

Eine Lehrküche ist vorhanden.

¹ davon 1 Kursraum pro Jahrgang

² Biologie-, Physik- und Chemieräume

³ max. 16 Schülerarbeitsplätze pro Raum, Oberstufe benötigt 18 Arbeitsplätze

⁴ Genutzt werden können die Turnhalle am Wall und die Turnhalle der Förderschule.

Eine Lehrküche ist in der Schule am Teichgarten vorhanden.

*) evtl. Unterbringung im Neubau der IGS Wallstr.

Raumkonzepte für die Oberstufen der IGS Wallstr. und der Henriette-Breymann-Gesamtschule vom 14.12.2015

Landkreis Wolfenbüttel
Referat Schule und Sport, 40/Wo

14.12.2015

Raumkonzept für die Oberstufe der Henriette-Breymann-Gesamtschule (Raumbedarf, Raumplanung und Raumbellegung) vom 14.12.2015

Schuljahr 2021/2022

	Bedarf Sek II dreizügig	Bedarf Schule am Teichgarten <small>nach Schul- gesetznovelle und Erhalt der Sprachheil- klassen</small>	Bestand	Überhang	Fehlbedarf zz.	Anmer- kungen
AUR ¹	12	10	20		4	Deckung des Fehlbedarfs durch Container*)
FUR NW ²	2	1	1	Doppelnutzung		Nutzung 1 NTW-Raum im Neubau der IGS Wallstr. und 1 NTW-Raum im Gebäude Wallstr.
FUR Kunst	1	1	1	Doppelnutzung		Nutzung Kunstraum im Gebäude Wallstr.
FUR Musik	1	1	1	Doppelnutzung		Nutzung Musikraum im Neubau der IGS Wallstr.
FUR Werken/Textil	0	3	3			
FUR EDV ³	1	1	1	Doppelnutzung		Laptops werden genutzt, Nutzung EDV-Raum im Neubau der IGS Wallstr.
FUR darstellendes Spiel	1	0	0			Nutzung des DSP-Raumes Gebäude Wallstr.
SpÜ ⁴	1	2	4			
Raumbedarf ohne SpÜ	18	17			4	

Eine Lehrküche ist vorhanden.

¹ davon 1 Kursraum pro Jahrgang

² Biologie-, Physik- und Chemieräume

³ max. 16 Schülerarbeitsplätze pro Raum, Oberstufe benötigt 18 Arbeitsplätze

⁴ Genutzt werden können die Turnhalle am Wall und die Turnhalle der Förderschule.

Eine Lehrküche ist in der Schule am Teichgarten vorhanden.

*) evtl. Unterbringung im Neubau der IGS Wallstr.

Raumkonzepte für die Oberstufen der IGS Wallstr. und der Henriette-Breymann-Gesamtschule vom 14.12.2015

Landkreis Wolfenbüttel
Referat Schule und Sport, 40/Wo

14.12.2015

Raumkonzept für die Oberstufe der Henriette-Breymann-Gesamtschule (Raumbedarf, Raumplanung und Raumebelegung) vom 14.12.2015

Schuljahr 2022/2023

	Bedarf Sek II dreizügig	Bedarf Schule am Teichgarten <small>nach Schul- gesetznovelle und Erhalt der Sprachheil- klassen</small>	Bestand	Überhang	Fehlbedarf zz.	Anmer- kungen
AUR ¹	12	8	20		0	
FUR NW ²	2	1	1	Doppelnutzung		
FUR Kunst	1	1	1	Doppelnutzung		
FUR Musik	1	1	1	Doppelnutzung		
FUR Werken/Textil	0	3	3			
FUR EDV ³	1	1	1	Doppelnutzung		Laptops werden genutzt, Nutzung EDV- Raum im Neubau der IGS Wallstr.
FUR darstellendes Spiel	1	0	0	Doppelnutzung		Nutzung des DSP-Raumes Gebäude Wallstr.
SpÜ ⁴	1	2	4			
Raumbedarf ohne SpÜ	18	15		2	0	

Eine Lehrküche ist vorhanden.

¹ davon 1 Kursraum pro Jahrgang

² Biologie-, Physik- und Chemieräume

³ max. 16 Schülerarbeitsplätze pro Raum, Oberstufe benötigt 18 Arbeitsplätze

⁴ Genutzt werden können die Turnhalle am Wall und die Turnhalle der Förderschule.

Eine Lehrküche ist in der Schule am Teichgarten vorhanden.

Landkreis Wolfenbüttel
Referat Schule und Sport, 40/Wo

14.12.2015

**Raumkonzept für die Oberstufe der Henriette-Breyman-Gesamtschule
(Raumbedarf, Raumplanung und Raumbellegung) vom 14.12.2015**

Weitere benötigte Räume

	Bestand	Fehlbedarf	Anmerkungen
Raum für Koordinator Sek II-Bereich	1		Nutzung eines Gruppenraums
Raum für Sekretariat	1		Doppelnutzung mit dem Sekretariat der Schule am Teichgarten, Aufstockung der Sekretariatsstunden
Besprechungsraum	1		
Lehrerarbeitszimmer	1		
Tutorenstationen	0		für Oberstufe nicht erforderlich
WC Mädchen	vorhanden		
WC Jungen	vorhanden		
PP Jungen	vorhanden		
Behinderten -WC	vorhanden		
1 Schülerarbeitsraum			Umnutzung eines AUR
Mensa	vorhanden	vorhanden	
Speiseraum	vorhanden	vorhanden	
Spülküche	vorhanden	vorhanden	
Personalraum	vorhanden	vorhanden	
Personal WC	vorhanden	vorhanden	
Müllraum	vorhanden	vorhanden	
Raum Lagerung Putzmittel	vorhanden	vorhanden	
Fehlbedarf sonstige Räume		0	

Raumkonzepte für die Oberstufen der IGS Wallstr. und der Henriette-Breymann-Gesamtschule vom 14.12.2015

Landkreis Wolfenbüttel
Referat Schule und Sport, 40/Wo

14.12.2015

Raumkonzept für die Oberstufe der Henriette-Breymann-Gesamtschule
(Raumbedarf, Raumplanung und Raumbelugung) vom 14.12.2015

Nutzung von Räumlichkeiten in der Schule am Teichgarten

Anlage 5 - Darstellung der räumlichen Nutzung im Gebäude Lindener Str. 11 = FÖS L

Zeitraum	Jahrgänge der IGS	Benötigte Räume	Nutzung folgender Räume	Größe in qm	vorhandene weitere Räume	Größe in qm	Bestand Räumlichkeiten
01.08.2018	Jahrgang 11	4 AUR, davon 1 Kursraum 2 FUR NW 1 FUR Kunst 1 FUR Musik 1 FUR EDV 1 FUR darstellendes Spiel	OG1, 1.03 OG1, 1.04 OG1, 1.06 OG1, 1.09	57,40 56,43 57,40 57,25	1 Koordinator Sek II Sekretariat Lehrerzimmer Schülerarbeitsraum	OG1, 27,20 27,20 EG4, 0.04, 18,21 EG4, 0,06, 71,85 OG 57,49	4 AUR, davon 1 Kursraum 1 Raum Koordinator Sek II 1 Lehrerzimmer (Doppelnutzung) 1 Besprechungsraum (Doppelnutzung) 1 Schülerarbeitsraum 1x Gebäude Wallstr., 1 x Neubau Raum in Wallstraße wird genutzt Raum im Neubau der IGS Wallstr. Raum im Neubau der IGS Wallstr. Raum in Wallstraße wird genutzt

Raumkonzepte für die Oberstufen der IGS Wallstr. und der Henriette-Breymann-Gesamtschule vom 14.12.2015

Landkreis Wolfenbüttel
Referat Schule und Sport, 40/Wo

14.12.2015

**Raumkonzept für die Oberstufe der Henriette-Breymann-Gesamtschule
(Raumbedarf, Raumplanung und Raumbelugung) vom 14.12.2015**

Nutzung von Räumlichkeiten in der Schule am Teichgarten und von 4 Containern

Zeitraum	Jahrgänge der IGS	Benötigte Räume	Nutzung folgender Räume	Größe in qm	vorhandene weitere Räume	Größe in qm	Bestand Räumlichkeiten
01.08.2019	Jahrgang 11 und 12	8 AUR, davon 2 Kursräume 2 FUR NTW 1 FUR Kunst 1 FUR Musik 1 FUR EDV 1 FUR darstellendes Spiel	OG1, 1.03 OG1, 1.04 OG1, 1.06 OG1, 1.09 und 4 Container	57,40 56,43 57,40 57,25	1 Koordinator Sek II Sekretariat Lehrerzimmer Besprechungsraum Schülerarbeitsraum	OG1, 27,20 27,20 EG4, 0.04, 18,21 EG4, 0,06, 71,85 OG4,1.02 18,01 OG4, 1.21 42,79	4 AUR, davon 1 Kursraum 4 Container 1 Raum Koordinator Sek II 1 Lehrerzimmer 2 Nebenräume OG2, 1.07 und OG2, 1.02 können für weitere Angebote genutzt werden . (Raumgrößen 27,16 m ² und 27,38 m ²) 1 Besprechungsraum 1 Schülerarbeitsraum 1x Gebäude Wallstr., 1 x Neubau Raum in Wallstraße wird genutzt Raum im Neubau der IGS Wallstr. Raum im Neubau der IGS Wallstr. Raum in Wallstraße wird genutzt Fachräume werden von der Schule am Teichgarten und der Henritte-Breymann-Gesamtschule teilweise gemeinsam genutzt.

Raumkonzepte für die Oberstufen der IGS Wallstr. und der Henriette-Breymann-Gesamtschule vom 14.12.2015

Landkreis Wolfenbüttel
Referat Schule und Sport, 40/Wo

14.12.2015

Raumkonzept für die Oberstufe der Henriette-Breymann-Gesamtschule
(Raumbedarf, Raumplanung und Raumbelugung) vom 14.12.2015

Nutzung von Räumlichkeiten in der Schule am Teichgarten und von 4 Containern

Zeitraum	Jahrgänge der IGS	Benötigte Räume	Nutzung folgender Räume	Größe in qm	vorhandene weitere Räume	Größe in qm	Bestand Räumlichkeiten
01.08.2020 bis 31.07.2022	Jahrgänge 11, 12 und 13	12 AUR, davon 3 Kursräume	OG1, 1.03 OG1, 1.04 OG1, 1.06 OG1, 1.09 OG2, 1.01 OG2, 1.06 OG2, 1.08 OG2, 1.09 4 Container	57,40 56,43 57,40 57,25 57,66 56,97 57,40 56,71 58,70 57,20 57,11 57,35	1 Koordinator Sek II Sekretariat Lehrerzimmer	OG1, 27,20 27,2 EG4, 0,04, 18,21 EG4, 0,06, 71,85	8 AUR, davon 2 Kursräume 4 Container 1 Raum Koordinator Sek II 1 Lehrerzimmer 2 Nebenräume OG2, 1.07 und OG2, 1.02 können für weitere Angebote genutzt werden . (Raumgrößen 27,16 m ² und 27,38 m ²) 1 Besprechungsraum 1 Schülerarbeitsraum 1x Gebäude Wallstr., 1 x Neubau
		2 FUR NTW 1 FUR Kunst 1 FUR Musik 1 FUR EDV 1 FUR darstellendes Spiel	OG4, 1.05	55,85	Besprechungsraum Schülerarbeitsraum	OG4,1.02 OG4, 1.21 OG2, 1.03 57,49	Raum in Wallstraße wird genutzt Raum im Neubau der IGS Wallstr. Raum im Neubau der IGS Wallstr. Raum in Wallstraße wird genutzt Fachräume werden von der Schule am Teichgarten und der Henritte-Breymann-Gesamtschule teilweise gemeinsam genutzt.
							Erweiterung um 2 Plätze erforderlich

Raumkonzepte für die Oberstufen der IGS Wallstr. und der Henriette-Breymann-Gesamtschule vom 14.12.2015

Landkreis Wolfenbüttel
Referat Schule und Sport, 40/Wo

14.12.2015

**Raumkonzept für die Oberstufe der Henriette-Breymann-Gesamtschule
(Raumbedarf, Raumplanung und Raumbelugung) vom 14.12.2015**

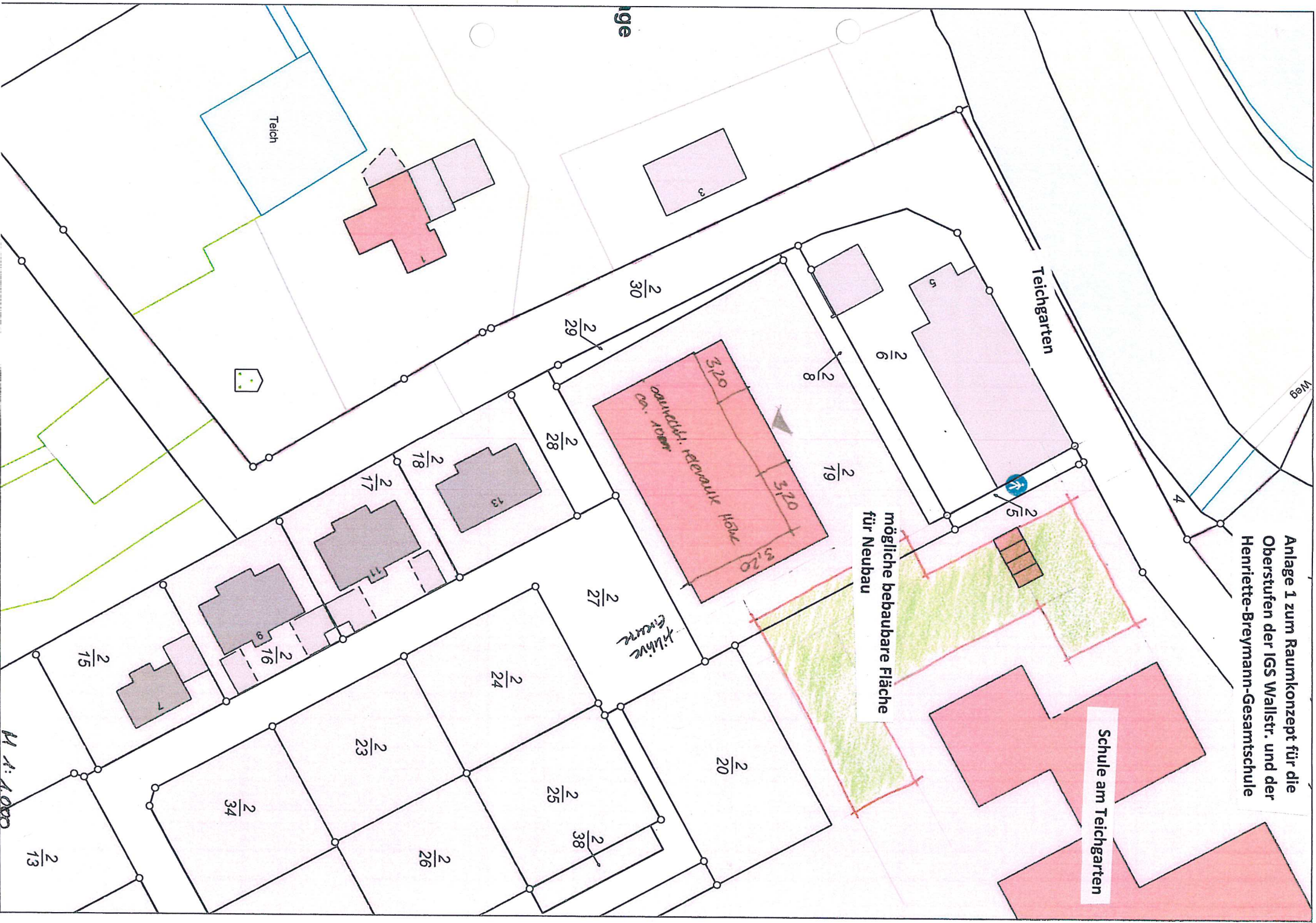
Nutzung von Räumlichkeiten in der Schule am Teichgarten

Zeitraum	Jahrgänge der IGS	Benötigte Räume	Nutzung folgender Räume	Größe in qm	vorhandene weitere Räume	Größe in qm	Bestand Räumlichkeiten
ab 01.08.2022	Jahrgänge 11, 12 und 13	12 AUR, davon 3 Kursräume	OG1, 1.03 OG1, 1.04 OG1, 1.06 OG1, 1.09 OG2, 1.01 OG2, 1.06 OG2, 1.08 OG2, 1.09 EG3, 0.05 EG3, 0.10 EG4, 0.13 OG2, 1.03	57,40 56,43 57,40 57,25 57,66 56,97 57,40 56,71 58,70 57,20 57,11 57,35	1 Koordinator Sek II Sekretariat Lehrerzimmer	OG1, 27,20 27,2 EG4, 0.04, 18,21 EG4, 0,06, 71,85	12 AUR, davon 3 Kursräume 1 Raum Koordinator Sek II 1 Lehrerzimmer 2 Nebenräume OG2, 1.07 und OG2, 1.02 können für weitere Angebote genutzt werden . (Raumgrößen 27,16 m ² und 27,38 m ²) 1 Besprechungsraum 1 Schülerarbeitsraum
		2 FUR NTW 1 FUR Kunst 1 FUR Musik 1 FUR EDV 1 FUR darstellendes Spiel	OG4, 1.05	55,85	Besprechungsraum Schülerarbeitsraum	OG4,1.02 OG4, 1.21 42,79 OG2, 1.03 57,49	1x Gebäude Wallstr., 1 x Neubau Raum in Wallstraße wird genutzt Raum im Neubau der IGS Wallstr. Raum im Neubau der IGS Wallstr. Raum in Wallstraße wird genutzt

Wollschläger

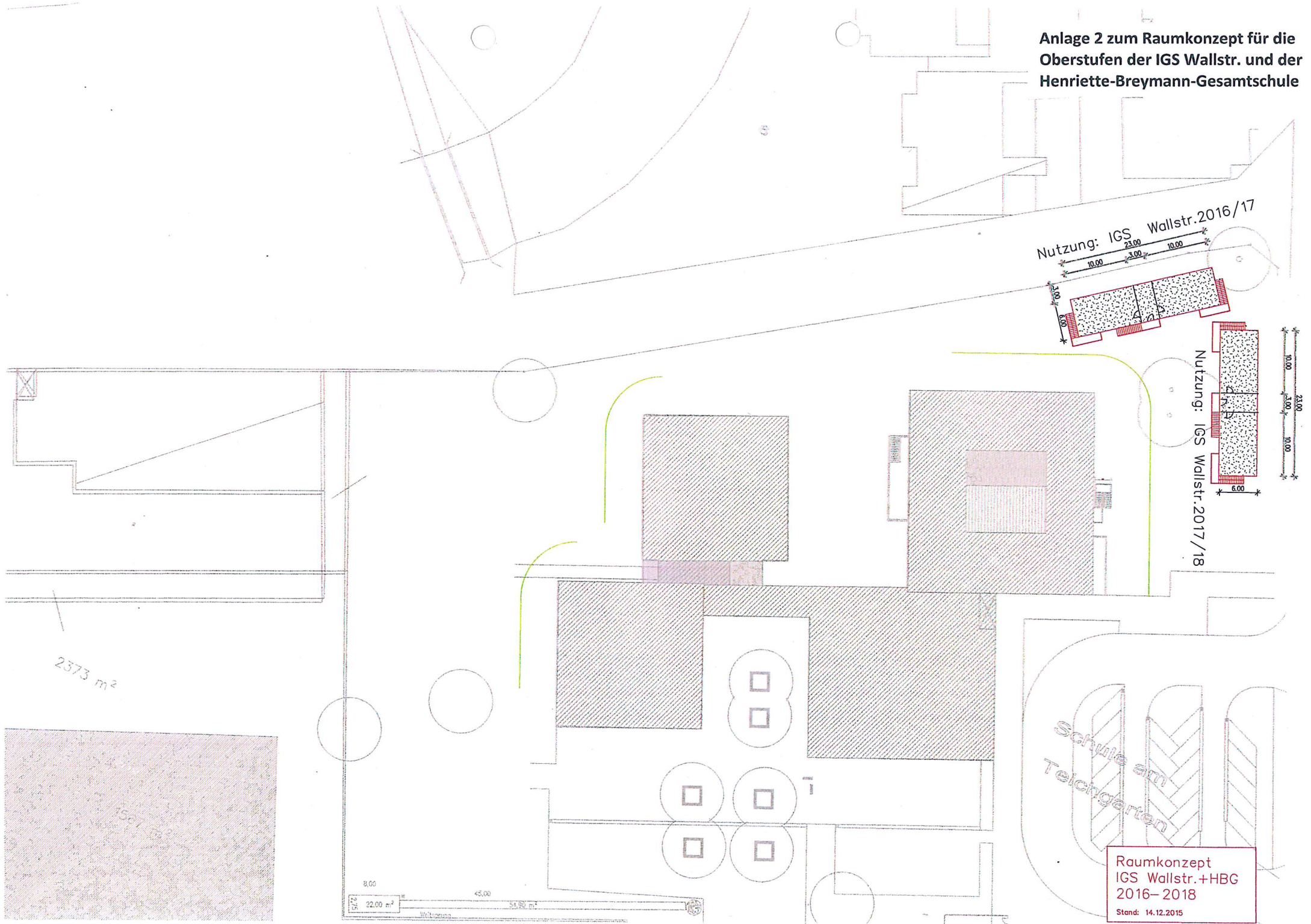
Erweiterung um 2 Plätze erforderlich

Anlage 1 zum Raumkonzept für die
Oberstufen der IGS Wallstr. und der
Henriette-Breymann-Gesamtschule



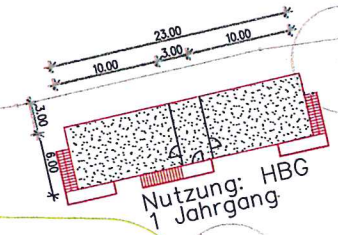
M 1:1000

Anlage 2 zum Raumkonzept für die
Oberstufen der IGS Wallstr. und der
Henriette-Breymann-Gesamtschule



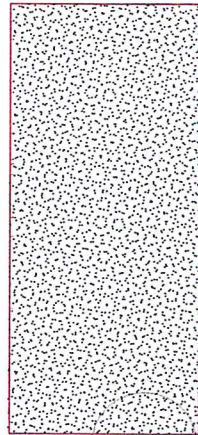
Raumkonzept
IGS Wallstr.+HBG
2016–2018
Stand: 14.12.2015

Anlage 3 zum Raumkonzept für die
Oberstufen der IGS Wallstr. und der
Henriette-Breymann-Gesamtschule



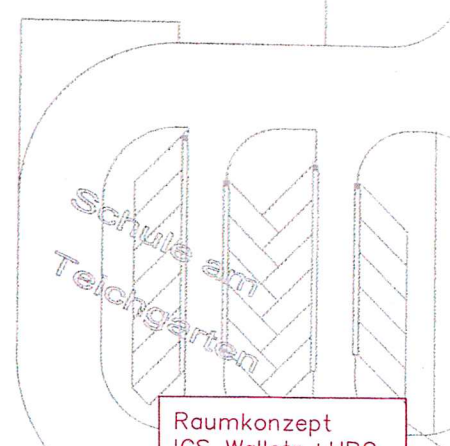
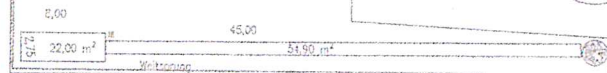
Nutzung: HBG
2018/19- } 1 Jahrgang
2019/20 }
2020/21- } 2 Jahrgänge
2021/22 }

Nutzung: IGS Wallstr.
ab 2018



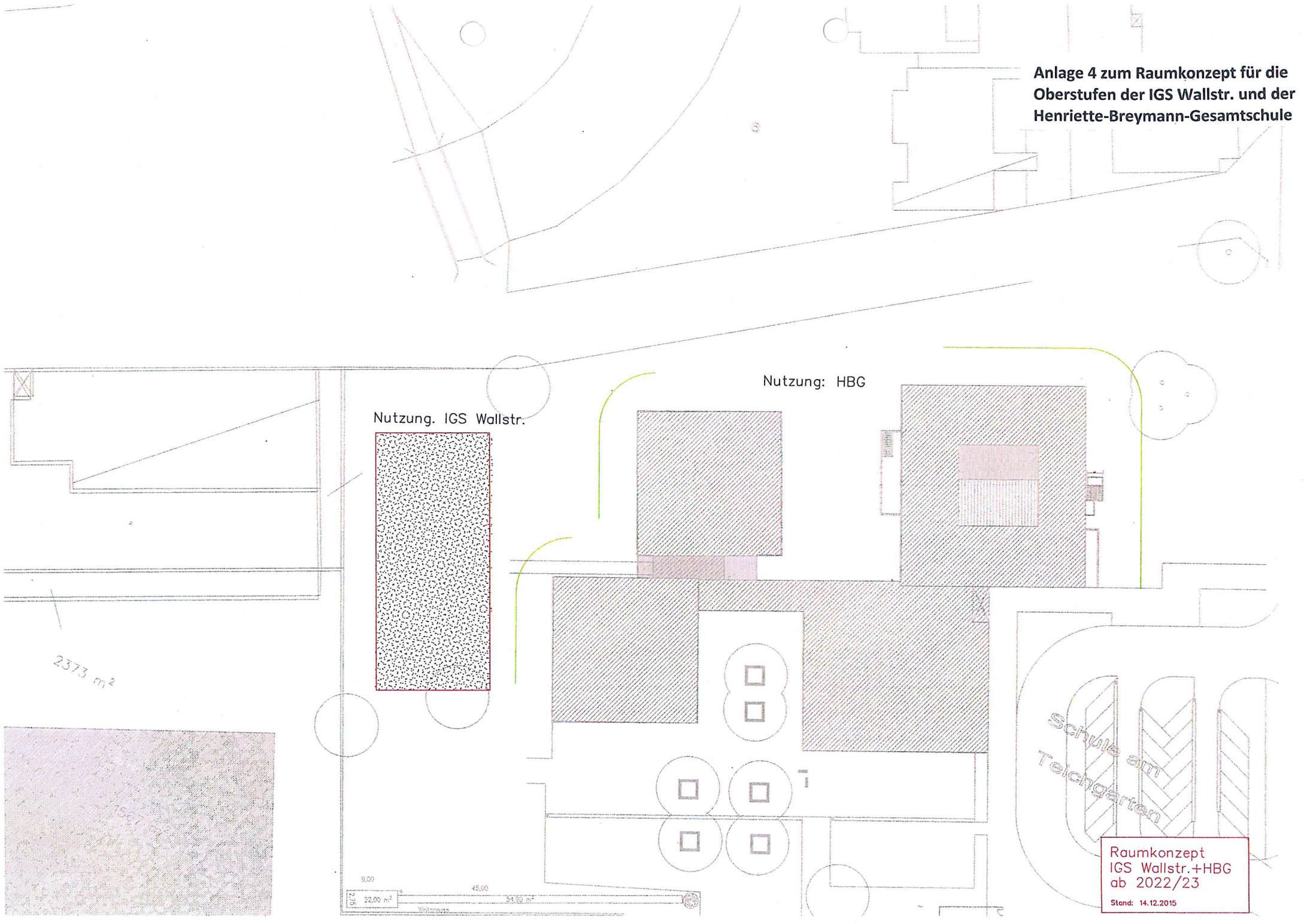
2373 m²

7527 m²



Raumkonzept
IGS Wallstr.+HBG
2018-2022
Stand: 14.12.2015

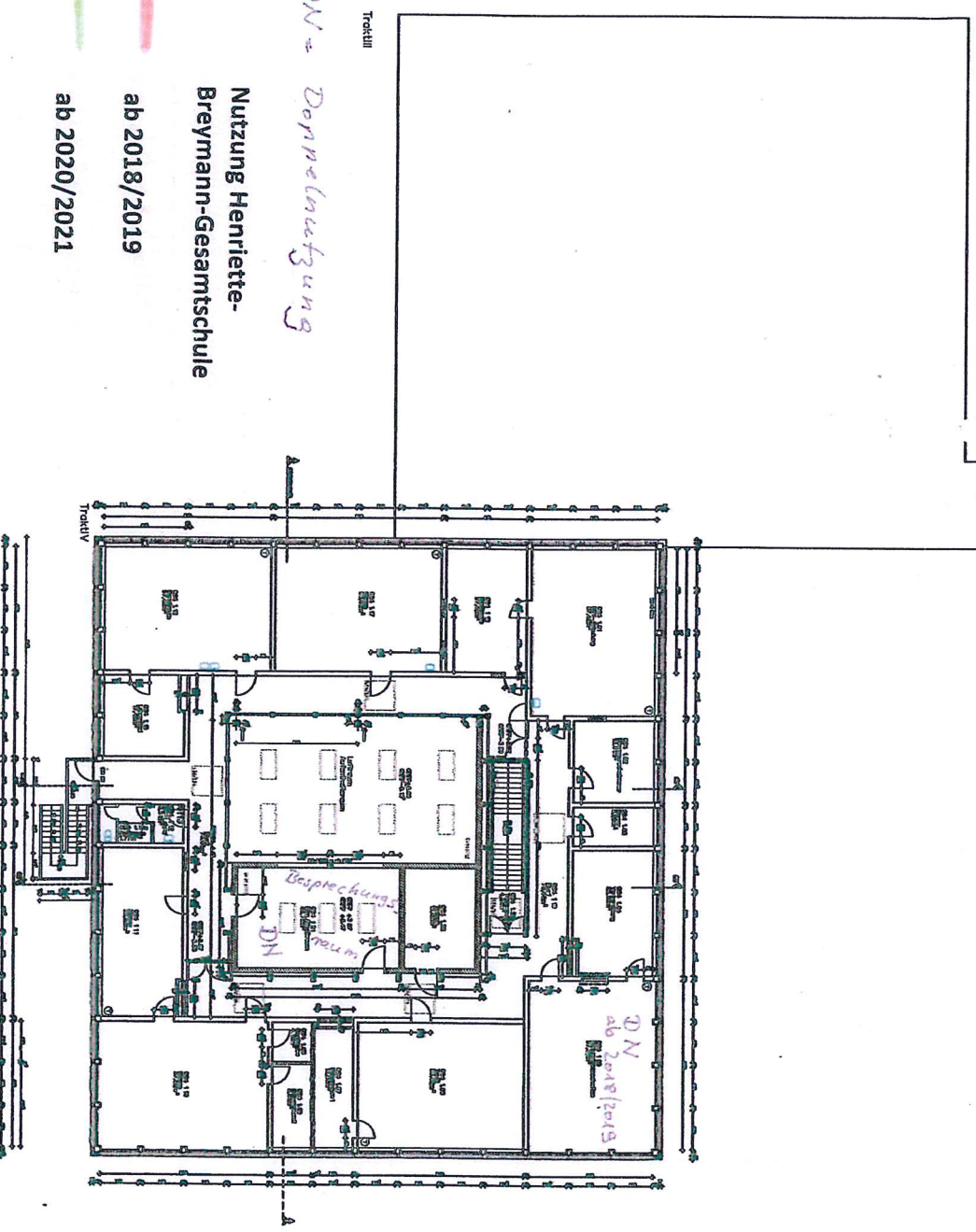
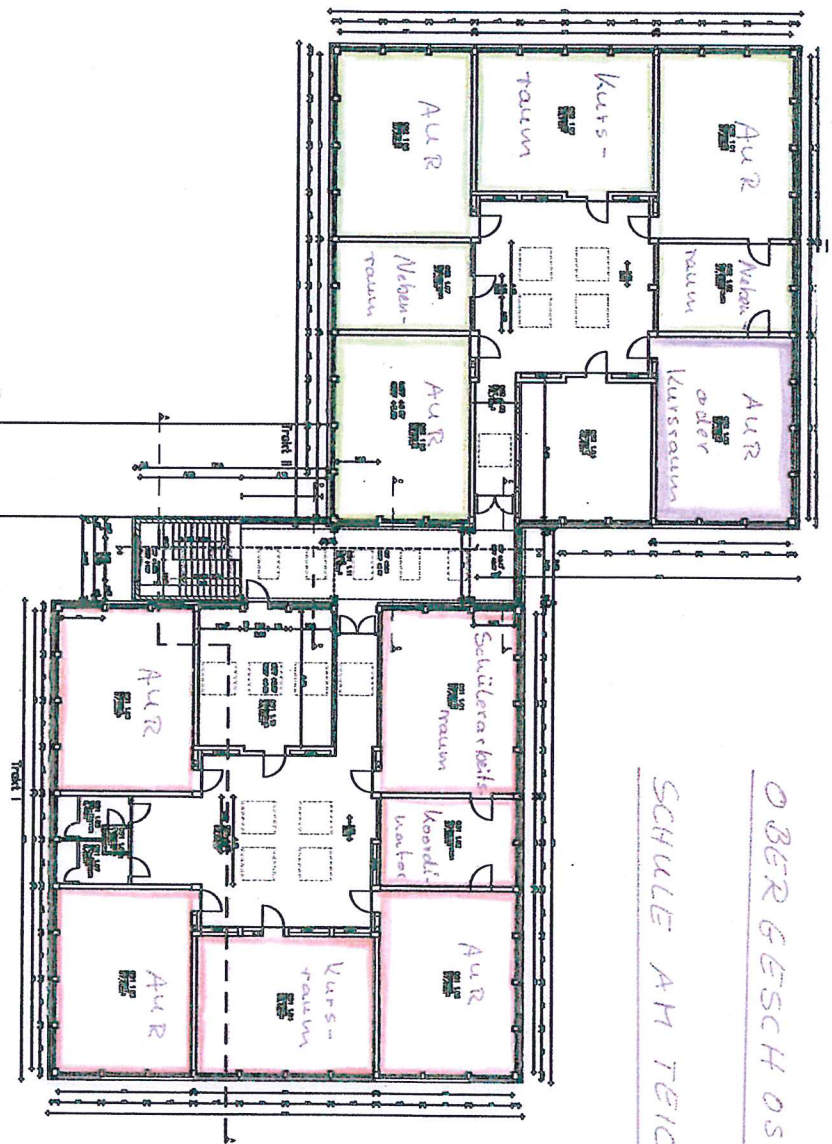
Anlage 4 zum Raumkonzept für die
Oberstufen der IGS Wallstr. und der
Henriette-Breymann-Gesamtschule



Stand: 14.12.2015

OBERGESCH OSS

SCHULE AM TEICHGARTEN



DN = Doppelhaufung

Nutzung Henriette-
Breymann-Gesamtschule

ab 2018/2019

ab 2020/2021



Anlage 5 zum Raumkonzept für die
Oberstufen der IGS Wallstr. und der
Henriette-Breymann-Gesamtschule

Stand: 14.12.2015

ERDGESCHOSS

SCHULE AM TEICHGARTEN



Nutzung Henriette-
Breymann-Gesamtschule
ab 2022/2023