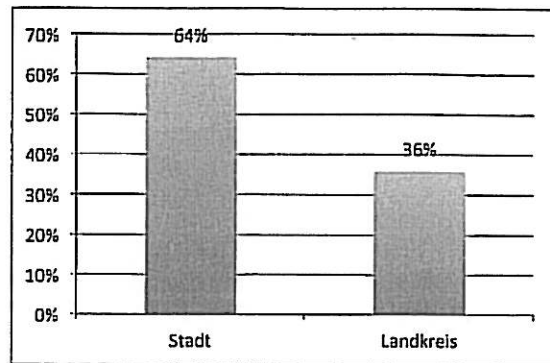


Anlage 3 zur Niederschrift über  
die 3. Sitzung des Jugendhilfeausschusses

**Grafik 1**

Verteilung der Teilnehmer auf Stadt  
und Landkreis Wolfenbüttel

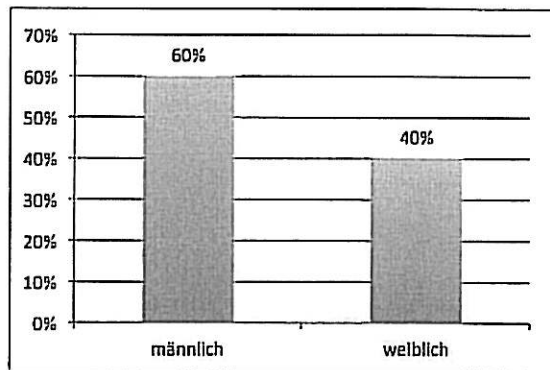
| Gebiet    | in Prozent | absolut |
|-----------|------------|---------|
| Stadt     | 64%        | 58      |
| Landkreis | 36%        | 32      |



**Grafik 2**

Verteilung der Teilnehmer nach Geschlecht

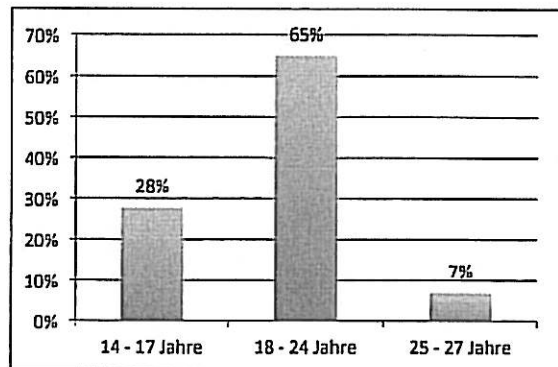
| Geschlecht | in Prozent | absolut |
|------------|------------|---------|
| männlich   | 60%        | 54      |
| weiblich   | 40%        | 36      |



**Grafik 3**

Altersstruktur der Teilnehmer

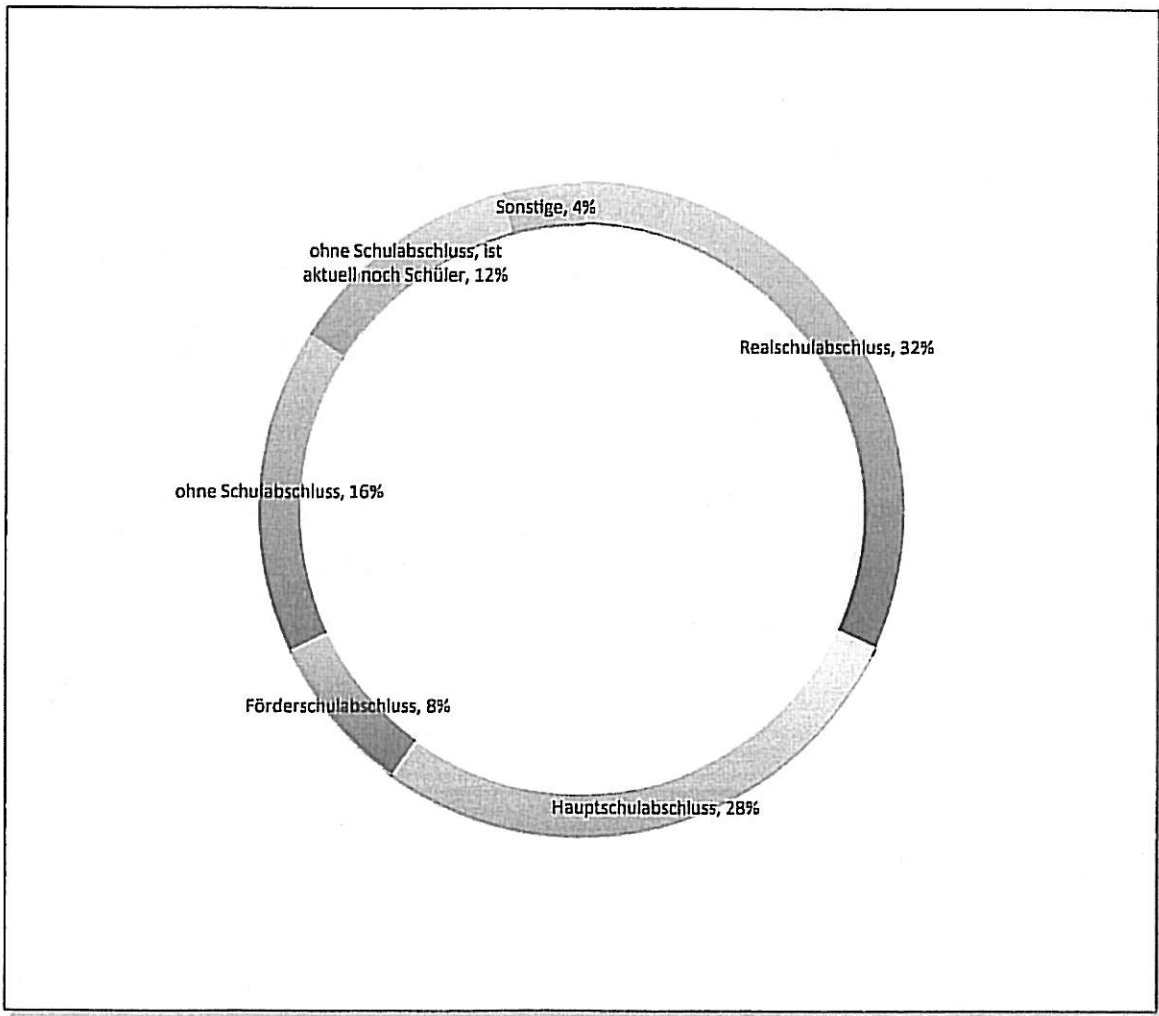
| Alter         | in Prozent | absolut |
|---------------|------------|---------|
| 14 - 17 Jahre | 28%        | 25      |
| 18 - 24 Jahre | 65%        | 59      |
| 25 - 27 Jahre | 7%         | 6       |



**Grifik 4**

Bildungsstand der Teilnehmer  
(höchster erreichter Abschluss)

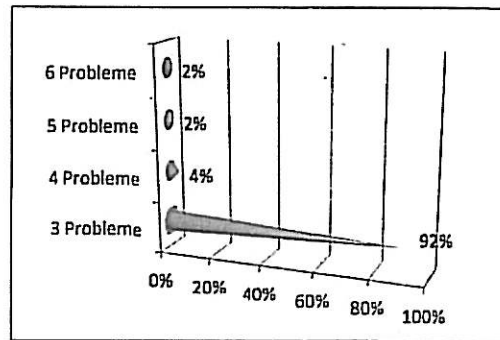
| <u>Schulabschluss</u>                         | <u>in Prozent</u> | <u>absolut</u> |
|---|-------------------|----------------|
| Realschulabschluss                            | 32%               | 29             |
| Hauptschulabschluss                           | 28%               | 25             |
| Förderschulabschluss                          | 8%                | 7              |
| ohne Schulabschluss                           | 16%               | 14             |
| ohne Schulabschluss, ist aktuell noch Schüler | 12%               | 11             |
| Sonstige                                      | 4%                | 4              |



**Grafik 5**

Anzahl der Problemstellungslagen pro Fall

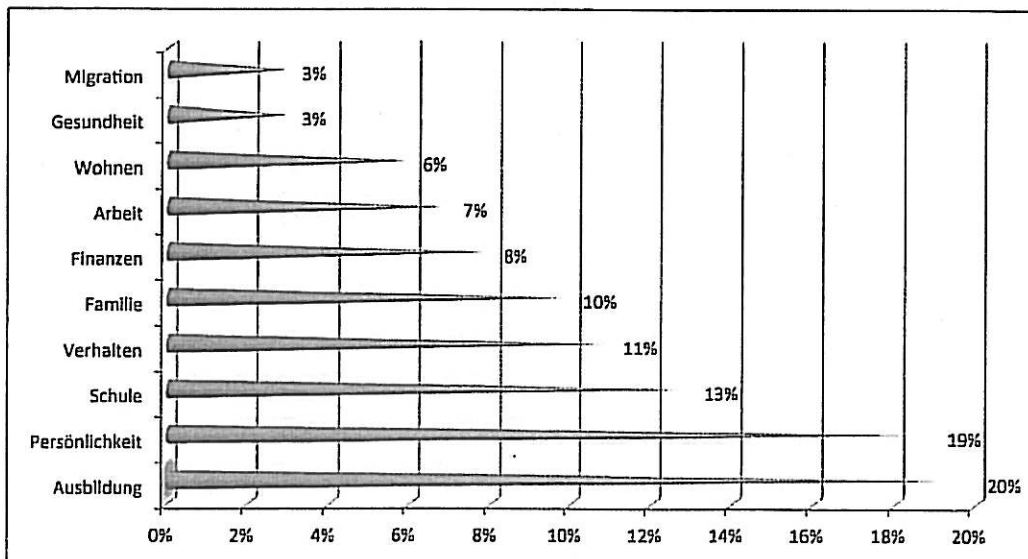
|            | <u>in Prozent</u> | <u>absolut</u> |
|------------|-------------------|----------------|
| 3 Probleme | 92%               | 83             |
| 4 Probleme | 4%                | 3              |
| 5 Probleme | 2%                | 2              |
| 6 Probleme | 2%                | 2              |



**Grafik 6**

Verteilung der Probleme  
(Mehrfachnennungen pro Fall möglich)

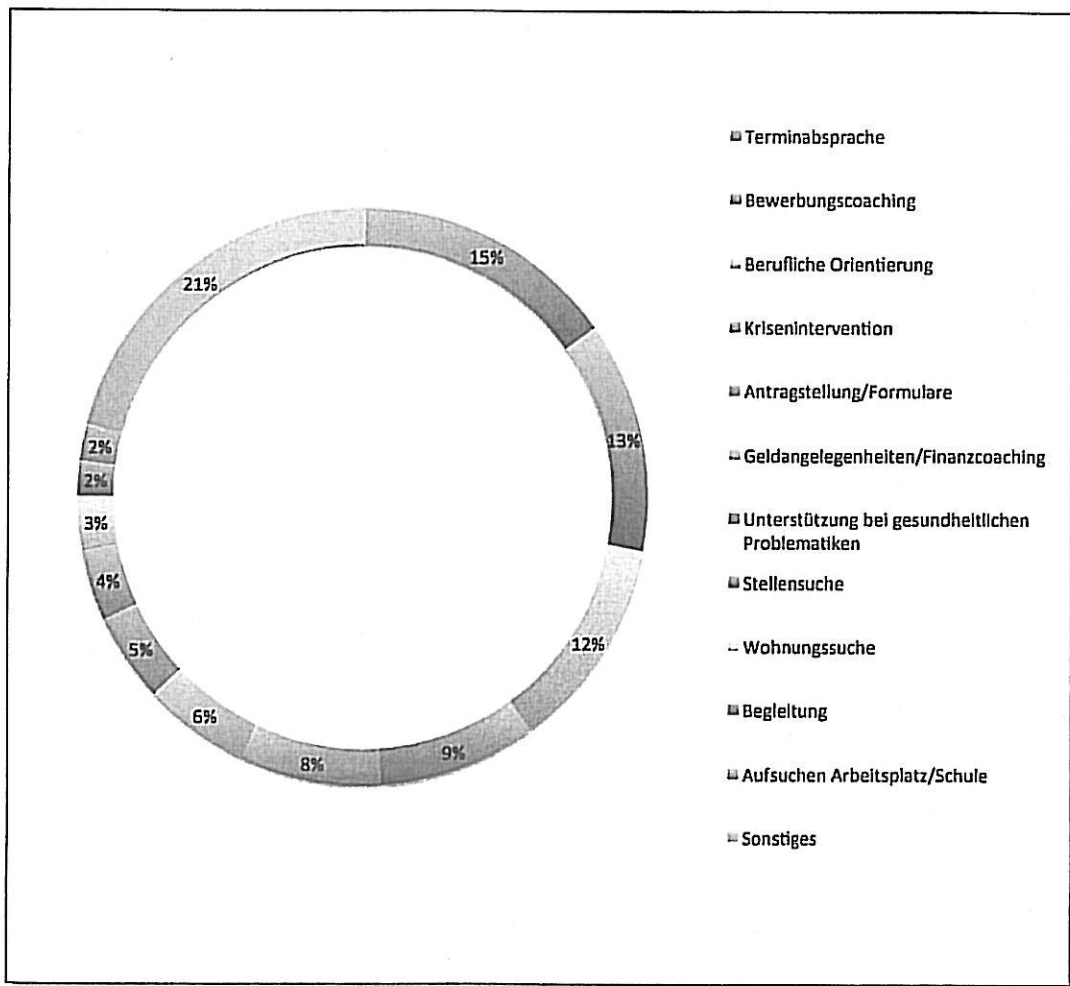
|                | <u>in Prozent</u> | <u>absolut</u> |
|----------------|-------------------|----------------|
| Ausbildung     | 20%               | 55             |
| Persönlichkeit | 19%               | 52             |
| Schule         | 13%               | 37             |
| Verhalten      | 11%               | 29             |
| Familie        | 10%               | 27             |
| Finanzen       | 8%                | 21             |
| Arbeit         | 7%                | 19             |
| Wohnen         | 6%                | 15             |
| Gesundheit     | 3%                | 9              |
| Migration      | 3%                | 8              |



**Grafik 7**

Statistik Fallmanagement  
(Mehrfachnennungen bei Aktivitäten möglich)

|  | <u>in Prozent</u> | <u>absolut</u> |
|--|-------------------|----------------|
| Terminabsprache                                  | 15%               | 240            |
| Bewerbungscoaching                               | 13%               | 204            |
| Berufliche Orientierung                          | 12%               | 190            |
| Krisenintervention                               | 9%                | 144            |
| Antragstellung/Formulare                         | 8%                | 136            |
| Geldangelegenheiten/Finanzcoaching               | 6%                | 103            |
| Unterstützung bei gesundheitlichen Problematiken | 5%                | 89             |
| Stellensuche                                     | 4%                | 67             |
| Wohnungssuche                                    | 3%                | 47             |
| Begleitung                                       | 2%                | 24             |
| Aufsuchen Arbeitsplatz/Schule                    | 2%                | 20             |
| Sonstiges  | 21%               | 356            |



**Grafik 8**

Erreichte Integration / Verbleib

| <u>Maßnahme</u>             | <u>in Prozent</u> | <u>absolut</u> |
|-----------------------------|-------------------|----------------|
| Schule                      | 23%               | 16             |
| Arbeitszuschuss             | 18%               | 12             |
| Berufsausbildung            | 17%               | 11             |
| JW                          | 11%               | 7              |
| BEA                         | 9%                | 6              |
| Minijob                     | 5%                | 3              |
| Schulpflichterfüllung in JW | 3%                | 2              |
| Maßnahme der BB             | 3%                | 2              |
| Berufsvorbereitung          | 3%                | 2              |
| Schulische Ausbildung       | 2%                | 1              |
| Reha                        | 2%                | 1              |
| Qualifizierungsmaßnahme     | 2%                | 1              |
| Langzeitpraktikum           | 2%                | 1              |
| Zivildienst                 | 2%                | 1              |
| AGH                         | 2%                | 1              |

